

Nombre del Producto: Anticuerpo monoclonal de ratón CASP9**Nº de Catálogo: AMM82331**

Solo para uso en investigación.

Resumen

Descripción	Anticuerpo monoclonal de ratón
Huésped	Ratón
Aplicación	ELISA,FC
Reactividad	Humano
Conjugación	No conjugado
Modificación	Sin modificar
Isotipo	Mouse IgG1
Clonalidad	Monoclonal
Formato	Líquido
Concentración	1 mg/ml
Almacenamiento	Hacer alícuotas y almacenar a -20°C (válido por 12 meses). Evitar ciclos de congelación/descongelación.
Envío	Bolsas de hielo
Tampon	Anticuerpo purificado en PBS con azida sódica al 0,05 %
Purificación	Purificación por afinidad

Aplicación

Relación de Dilución	ELISA 1:5000-1:20000,FC 1:200-1:400
Peso Molecular	46.3kDa

Información del Antígeno

Nombre del Gen	CASP9
Nombres Alternativos	MCH6; APAF3; APAF-3; PPP1R56; ICE-LAP6
ID del Gen	842.0
ID SwissProt	P55211
Inmunógeno	Fragmento recombinante purificado de CASP9 humana (AA: 331-416) expresado en E. Coli.

Antecedentes

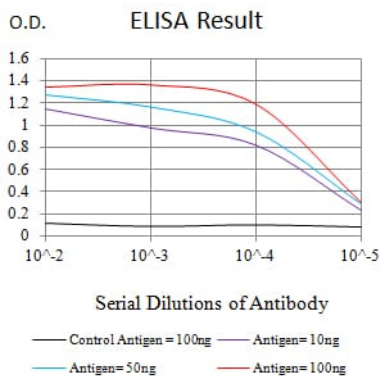
Este gen codifica un miembro de la familia de las proteasas de cisteína-ácido aspártico (caspasas). La activación secuencial de

las caspasas desempeña un papel fundamental en la fase de ejecución de la apoptosis celular. Las caspasas existen como proenzimas inactivas que se someten a procesamiento proteolítico en residuos aspárticos conservados para producir dos subunidades, una grande y otra pequeña, que dimerizan para formar la enzima activa. Esta proteína puede someterse a procesamiento autoproteolítico y activación por el apoptosoma, un complejo proteico formado por el citocromo c y el factor activador de la peptidasa apoptótica 1; se cree que este paso es uno de los primeros en la cascada de activación de las caspasas. Se cree que esta proteína desempeña un papel fundamental en la apoptosis y es un supresor tumoral. El empalme alternativo da lugar a múltiples variantes de transcripción. [Proporcionado por RefSeq, mayo de 2013]

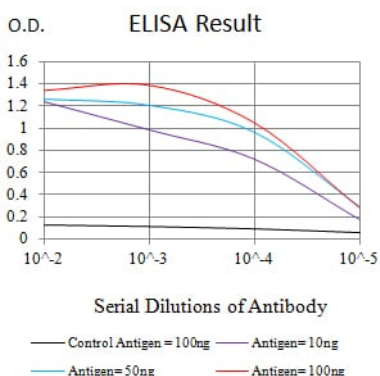
Área de Investigación

Apoptosis, vía de señalización PI3K-Akt

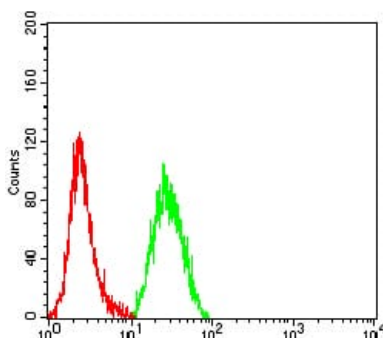
Datos de Imagen



Línea negra: Antígeno de control (100 ng); Línea morada: Antígeno (10 ng); Línea azul: Antígeno (50 ng); Línea roja: Antígeno (100 ng)



Línea negra: Antígeno de control (100 ng); Línea morada: Antígeno (10 ng); Línea azul: Antígeno (50 ng); Línea roja: Antígeno (100 ng)



Análisis citométrico de flujo de células Hela utilizando mAb de ratón CASP9 (verde) y control negativo (rojo).

