

Nombre del Producto: Anticuerpo monoclonal de ratón ULBP2

Nº de Catálogo: AMM82326

Solo para uso en investigación.

Resumen

Descripción	Anticuerpo monoclonal de ratón
Huésped	Ratón
Aplicación	ICC,ELISA,FC
Reactividad	Humano
Conjugación	No conjugado
Modificación	Sin modificar
Isotipo	Mouse IgG1
Clonalidad	Monoclonal
Formato	Líquido
Concentración	1 mg/ml
Almacenamiento	Hacer alícuotas y almacenar a -20°C (válido por 12 meses). Evitar ciclos de congelación/descongelación.
Envío	Bolsas de hielo
Tampon	Anticuerpo purificado en PBS con azida sódica al 0,05 %
Purificación	Purificación por afinidad

Aplicación

Relación de Dilución	ICC 1:500-1:2000,ELISA 1:5000-1:20000,FC 1:200-1:400
Peso Molecular	27.4kDa

Información del Antígeno

Nombre del Gen	ULBP2
Nombres Alternativos	N2DL2; RAET1H; RAET1L; NKG2DL2; ALCAN-alpha
ID del Gen	80328.0
ID SwissProt	Q9BZM5
Inmunógeno	Fragmento recombinante purificado de ULBP2 humano (AA: 26-216) expresado en E. Coli.

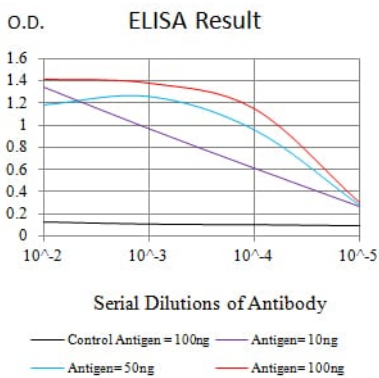
Antecedentes

Este gen codifica una molécula relacionada con el complejo mayor de histocompatibilidad (CMH) de clase I que se une al

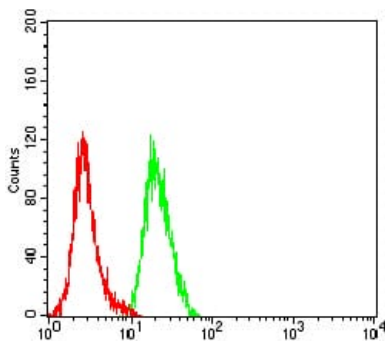
receptor NKG2D de las células asesinas naturales (NK) para desencadenar la liberación de múltiples citocinas y quimiocinas que, a su vez, contribuyen al reclutamiento y la activación de las células NK. La proteína codificada se somete a un procesamiento adicional para generar la proteína madura, que se ancla a la membrana mediante una molécula de glicosilfosfatidilinositol o se secreta. Muchas células malignas secretan la proteína codificada para evadir la inmunovigilancia de las células NK. Este gen se encuentra en un grupo de múltiples genes relacionados con el CMH de clase I en el cromosoma 6. [Proporcionado por RefSeq, julio de 2015]

Área de Investigación

Datos de Imagen



Línea negra: Antígeno de control (100 ng); Línea morada: Antígeno (10 ng); Línea azul: Antígeno (50 ng); Línea roja: Antígeno (100 ng)



Análisis citométrico de flujo de células Hela utilizando mAb de ratón ULBP2 (verde) y control negativo (rojo).