

**Nombre del Producto: Anticuerpo monoclonal de ratón LILRA1****Nº de Catálogo: AMM82312**

Solo para uso en investigación.

**Resumen**

<b>Descripción</b>	Anticuerpo monoclonal de ratón
<b>Huésped</b>	Ratón
<b>Aplicación</b>	ELISA,FC
<b>Reactividad</b>	Humano
<b>Conjugación</b>	No conjugado
<b>Modificación</b>	Sin modificar
<b>Isotipo</b>	Mouse IgG2a
<b>Clonalidad</b>	Monoclonal
<b>Formato</b>	Líquido
<b>Concentración</b>	1 mg/ml
<b>Almacenamiento</b>	Hacer alícuotas y almacenar a -20°C (válido por 12 meses). Evitar ciclos de congelación/descongelación.
<b>Envío</b>	Bolsas de hielo
<b>Tampon</b>	Anticuerpo purificado en PBS con azida sódica al 0,05 %
<b>Purificación</b>	Purificación por afinidad

**Aplicación**

<b>Relación de Dilución</b>	ELISA 1:5000-1:20000,FC 1:200-1:400
<b>Peso Molecular</b>	53.3kDa

**Información del Antígeno**

<b>Nombre del Gen</b>	LILRA1
<b>Nombres Alternativos</b>	LIR6; CD85I; LIR-6
<b>ID del Gen</b>	11024.0
<b>ID SwissProt</b>	O75019
<b>Inmunógeno</b>	Fragmento recombinante purificado de LILRA1 humano (AA: extra 322-461) expresado en E. Coli.

**Antecedentes**

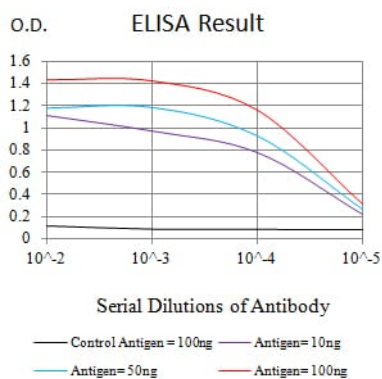
Este gen codifica un miembro activador de la familia de receptores tipo inmunoglobulina leucocítica (LIR), que se encuentra en

un grupo génico en la región cromosómica 19q13.4. La proteína codificada se expresa predominantemente en linfocitos B, interactúa con ligandos de clase I del complejo mayor de histocompatibilidad y contribuye a la regulación de la respuesta inmunitaria. El empalme alternativo da lugar a múltiples variantes de transcripción que codifican diferentes isoformas.

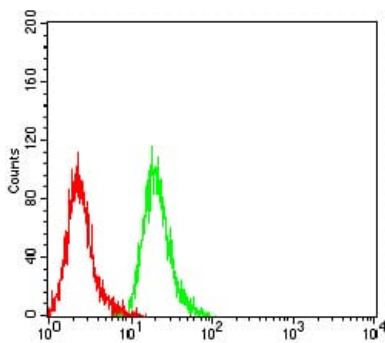
## Área de Investigación

-

## Datos de Imagen



Línea negra: Antígeno de control (100 ng); Línea morada: Antígeno (10 ng); Línea azul: Antígeno (50 ng); Línea roja: Antígeno (100 ng)



Análisis citométrico de flujo de células Hela utilizando mAb de ratón LILRA1 (verde) y control negativo (rojo).