

Nombre del Producto: Anticuerpo monoclonal de ratón WDFY3**Nº de Catálogo: AMM82306**

Solo para uso en investigación.

Resumen

Descripción	Anticuerpo monoclonal de ratón
Huésped	Ratón
Aplicación	IHC,ELISA,FC
Reactividad	Humano
Conjugación	No conjugado
Modificación	Sin modificar
Isotipo	Mouse IgG1
Clonalidad	Monoclonal
Formato	Líquido
Concentración	1 mg/ml
Almacenamiento	Hacer alícuotas y almacenar a -20°C (válido por 12 meses). Evitar ciclos de congelación/descongelación.
Envío	Bolsas de hielo
Tampon	Anticuerpo purificado en PBS con azida sódica al 0,05 %
Purificación	Purificación por afinidad

Aplicación

Relación de Dilución	IHC 1:200-1:1000,ELISA 1:5000-1:20000,FC 1:200-1:400
Peso Molecular	395kDa

Información del Antígeno

Nombre del Gen	WDFY3
Nombres Alternativos	ALFY; BCHS; MCPH18; ZFYVE25
ID del Gen	23001.0
ID SwissProt	Q8IZQ1
Inmunógeno	Fragmento recombinante purificado de WDFY3 humano (AA: 3277-3526) expresado en E. Coli.

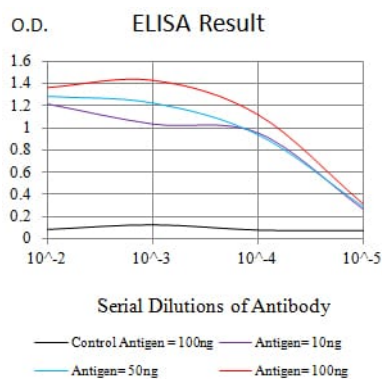
Antecedentes

Este gen codifica una proteína fijadora de fosfatidilinositol 3-fosfato que funciona como conductor principal para la

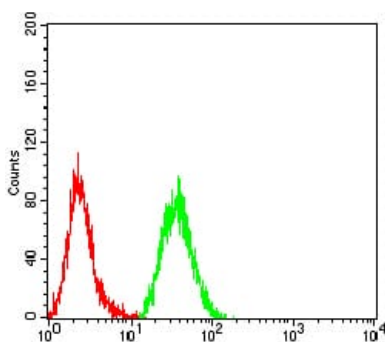
eliminación de agregados mediante autofagia. Esta proteína se desplaza desde la membrana nuclear para colocarse con proteínas agregadas, donde forma complejos con otros componentes autofágicos para lograr la eliminación de estas proteínas agregadas mediada por macroautofagia. Sin embargo, no es necesaria para la macroautofagia inducida por inanición.

Área de Investigación

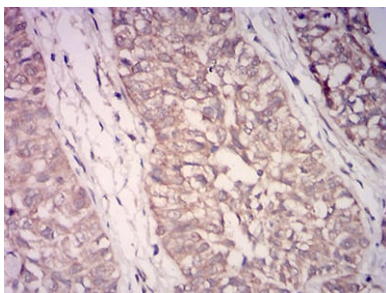
Datos de Imagen



Línea negra: Antígeno de control (100 ng); Línea morada: Antígeno (10 ng); Línea azul: Antígeno (50 ng); Línea roja: Antígeno (100 ng)



Análisis citométrico de flujo de células Hela utilizando mAb de ratón WDFY3 (verde) y control negativo (rojo).



Análisis inmunohistoquímico de tejidos de cáncer de vejiga humano incluidos en parafina utilizando mAb de ratón WDFY3 con tinción DAB.