

Nombre del Producto: Anticuerpo monoclonal de ratón RB1CC1**Nº de Catálogo: AMM82303**

Solo para uso en investigación.

Resumen

Descripción	Anticuerpo monoclonal de ratón
Huésped	Ratón
Aplicación	ELISA
Reactividad	Humano
Conjugación	No conjugado
Modificación	Sin modificar
Isotipo	Mouse IgG1
Clonalidad	Monoclonal
Formato	Líquido
Concentración	1 mg/ml
Almacenamiento	Hacer alícuotas y almacenar a -20°C (válido por 12 meses). Evitar ciclos de congelación/descongelación.
Envío	Bolsas de hielo
Tampon	Anticuerpo purificado en PBS con azida sódica al 0,05 %
Purificación	Purificación por afinidad

Aplicación

Relación de Dilución	ELISA 1:5000-1:20000
Peso Molecular	183kDa

Información del Antígeno

Nombre del Gen	RB1CC1
Nombres Alternativos	CC1; ATG17; FIP200; PPP1R131
ID del Gen	9821.0
ID SwissProt	Q8TDY2
Inmunógeno	Fragmento recombinante purificado de RB1CC1 humano (AA: 148-244) expresado en E. Coli.

Antecedentes

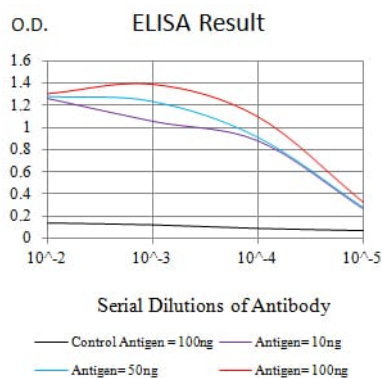
La proteína codificada por este gen interactúa con las vías de señalización para regular coordinadamente el crecimiento celular,

la proliferación celular, la apoptosis, la autofagia y la migración celular. Este supresor tumoral también potencia la expresión del gen del retinoblastoma 1 en células cancerosas. El empalme alternativo da lugar a múltiples variantes de transcripción que codifican isoformas distintas.

Área de Investigación

-

Datos de Imagen



Línea negra: Antígeno de control (100 ng); Línea morada: Antígeno (10 ng); Línea azul: Antígeno (50 ng); Línea roja: Antígeno (100 ng)