

Nombre del Producto: Anticuerpo monoclonal de ratón CD369**Nº de Catálogo: AMM82297**

Solo para uso en investigación.

Resumen

Descripción	Anticuerpo monoclonal de ratón
Huésped	Ratón
Aplicación	ELISA,FC
Reactividad	Humano
Conjugación	No conjugado
Modificación	Sin modificar
Isotipo	Mouse IgG1
Clonalidad	Monoclonal
Formato	Líquido
Concentración	1 mg/ml
Almacenamiento	Hacer alícuotas y almacenar a -20°C (válido por 12 meses). Evitar ciclos de congelación/descongelación.
Envío	Bolsas de hielo
Tampon	Anticuerpo purificado en PBS con azida sódica al 0,05 %
Purificación	Purificación por afinidad

Aplicación

Relación de Dilución	ELISA 1:5000-1:20000,FC 1:200-1:400
Peso Molecular	27.6kDa

Información del Antígeno

Nombre del Gen	CD369
Nombres Alternativos	CLEC7A; BGR; CANDF4; SCARE2; DECTIN1; CLECSF12
ID del Gen	64581.0
ID SwissProt	Q9BXN2
Inmunógeno	Fragmento recombinante purificado de CD369 humano (AA: extra 66-247) expresado en E. Coli.

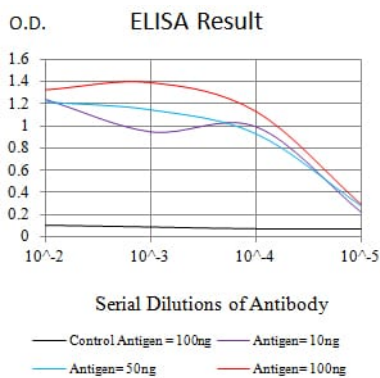
Antecedentes

Este gen codifica un miembro de la superfamilia de lectinas de tipo C/dominios similares a lectinas de tipo C (CTL/CTLD). La

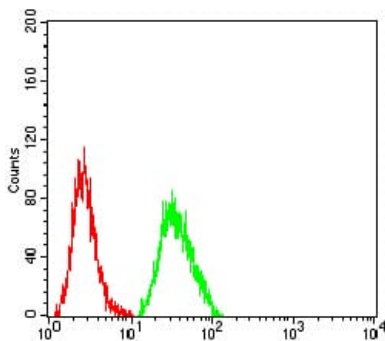
glicoproteína codificada es un pequeño receptor de membrana tipo II con un pliegue extracelular de dominio similar a lectina de tipo C y un dominio citoplasmático con un motivo de activación inmunorreceptor basado en tirosina. Funciona como un receptor de reconocimiento de patrones que reconoce diversos glucanos beta-1,3 y beta-1,6 de hongos y plantas, participando así en la respuesta inmunitaria innata. Se han caracterizado variantes de empalme transcripcional alternativas que codifican diferentes isoformas. Este gen está estrechamente vinculado a otros miembros de la superfamilia CTL/CTLD en el cromosoma 12p13, en la región del complejo de genes citotóxicos naturales.

Área de Investigación

Datos de Imagen



Línea negra: Antígeno de control (100 ng); Línea morada: Antígeno (10 ng); Línea azul: Antígeno (50 ng); Línea roja: Antígeno (100 ng)



Análisis citométrico de flujo de células HL-60 utilizando mAb de ratón CD369 (verde) y control negativo (rojo).