

**Nombre del Producto: Anticuerpo monoclonal de ratón LILRB1****Nº de Catálogo: AMM82282**

Solo para uso en investigación.

**Resumen**

<b>Descripción</b>	Anticuerpo monoclonal de ratón
<b>Huésped</b>	Ratón
<b>Aplicación</b>	ELISA,FC
<b>Reactividad</b>	Humano
<b>Conjugación</b>	No conjugado
<b>Modificación</b>	Sin modificar
<b>Isotipo</b>	Mouse IgG1
<b>Clonalidad</b>	Monoclonal
<b>Formato</b>	Líquido
<b>Concentración</b>	1 mg/ml
<b>Almacenamiento</b>	Hacer alícuotas y almacenar a -20°C (válido por 12 meses). Evitar ciclos de congelación/descongelación.
<b>Envío</b>	Bolsas de hielo
<b>Tampon</b>	Anticuerpo purificado en PBS con azida sódica al 0,05 %
<b>Purificación</b>	Purificación por afinidad

**Aplicación**

<b>Relación de Dilución</b>	ELISA 1:5000-1:20000,FC 1:200-1:400
<b>Peso Molecular</b>	70.8kDa

**Información del Antígeno**

<b>Nombre del Gen</b>	LILRB1
<b>Nombres Alternativos</b>	ILT2; LIR1; MIR7; PIRB; CD85J; ILT-2; LIR-1; MIR-7; PIR-B
<b>ID del Gen</b>	10859.0
<b>ID SwissProt</b>	Q8NHL6
<b>Inmunógeno</b>	Fragmento recombinante purificado de LILRB1 humano (AA: extra 338-461) expresado en E. Coli.

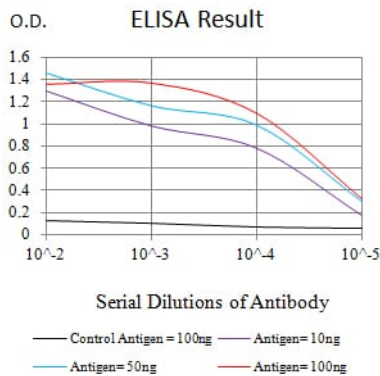
**Antecedentes**

Este gen pertenece a la familia de receptores tipo inmunoglobulina leucocítica (LIR), que se encuentra en un grupo génico en la

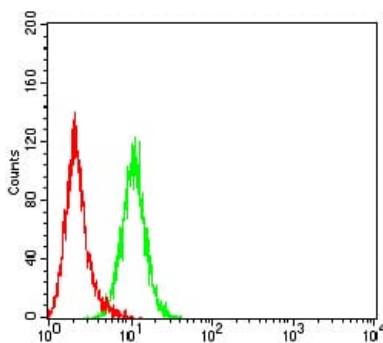
región cromosómica 19q13.4. La proteína que codifica pertenece a la subfamilia B de receptores LIR, que contiene de dos a cuatro dominios de inmunoglobulina extracelulares, un dominio transmembrana y de dos a cuatro motivos inhibidores basados en tirosina del inmunorreceptor citoplasmático (ITIM). El receptor se expresa en las células inmunitarias, donde se une a las moléculas del MHC de clase I en las células presentadoras de antígenos y transduce una señal negativa que inhibe la estimulación de la respuesta inmunitaria. Se cree que controla las respuestas inflamatorias y la citotoxicidad para ayudar a focalizar la respuesta inmunitaria y limitar la autorreactividad. Se han encontrado múltiples variantes de transcripción que codifican diferentes isoformas para este gen. [Proporcionado por RefSeq, julio de 2008]

## Área de Investigación

### Datos de Imagen



Línea negra: Antígeno de control (100 ng); Línea morada: Antígeno (10 ng); Línea azul: Antígeno (50 ng); Línea roja: Antígeno (100 ng)



Análisis citométrico de flujo de células Hela utilizando mAb de ratón LILRB1 (verde) y control negativo (rojo).