

Nombre del Producto: Anticuerpo monoclonal de ratón LILRB1**Nº de Catálogo: AMM82281**

Solo para uso en investigación.

Resumen

Descripción	Anticuerpo monoclonal de ratón
Huésped	Ratón
Aplicación	WB,ELISA
Reactividad	Humano
Conjugación	No conjugado
Modificación	Sin modificar
Isotipo	Mouse IgG1
Clonalidad	Monoclonal
Formato	Líquido
Concentración	1 mg/ml
Almacenamiento	Hacer alícuotas y almacenar a -20°C (válido por 12 meses). Evitar ciclos de congelación/descongelación.
Envío	Bolsas de hielo
Tampon	Anticuerpo purificado en PBS con azida sódica al 0,05 %
Purificación	Purificación por afinidad

Aplicación

Relación de Dilución	WB 1:500-1:2000,ELISA 1:5000-1:20000
Peso Molecular	70.8kDa

Información del Antígeno

Nombre del Gen	LILRB1
Nombres Alternativos	ILT2; LIR1; MIR7; PIRB; CD85J; ILT-2; LIR-1; MIR-7; PIR-B
ID del Gen	10859.0
ID SwissProt	Q8NHL6
Inmunógeno	Fragmento recombinante purificado de LILRB1 humano (AA: extra 338-461) expresado en E. Coli.

Antecedentes

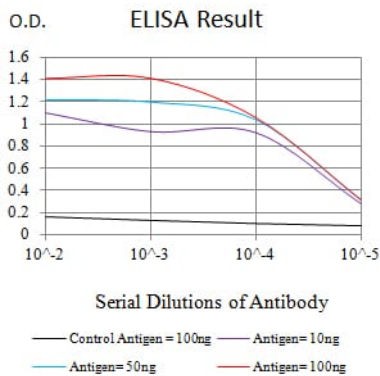
Este gen pertenece a la familia de receptores tipo inmunoglobulina leucocítica (LIR), que se encuentra en un grupo génico en la

región cromosómica 19q13.4. La proteína que codifica pertenece a la subfamilia B de receptores LIR, que contiene de dos a cuatro dominios de inmunoglobulina extracelulares, un dominio transmembrana y de dos a cuatro motivos inhibidores basados en tirosina del inmunorreceptor citoplasmático (ITIM). El receptor se expresa en las células inmunitarias, donde se une a las moléculas del MHC de clase I en las células presentadoras de antígenos y transduce una señal negativa que inhibe la estimulación de la respuesta inmunitaria. Se cree que controla las respuestas inflamatorias y la citotoxicidad para ayudar a focalizar la respuesta inmunitaria y limitar la autorreactividad. Se han encontrado múltiples variantes de transcripción que codifican diferentes isoformas para este gen. [Proporcionado por RefSeq, julio de 2008]

Área de Investigación

-

Datos de Imagen



Línea negra: Antígeno de control (100 ng); Línea morada: Antígeno (10 ng); Línea azul: Antígeno (50 ng); Línea roja: Antígeno (100 ng)