

Nombre del Producto: Anticuerpo monoclonal de ratón HTRA2**Nº de Catálogo: AMM82268**

Solo para uso en investigación.

Resumen

Descripción	Anticuerpo monoclonal de ratón
Huésped	Ratón
Aplicación	WB,IHC,ELISA,FC
Reactividad	Humano, Ratón, Rata
Conjugación	No conjugado
Modificación	Sin modificar
Isotipo	Mouse IgG1
Clonalidad	Monoclonal
Formato	Líquido
Concentración	1 mg/ml
Almacenamiento	Hacer alícuotas y almacenar a -20°C (válido por 12 meses). Evitar ciclos de congelación/descongelación.
Envío	Bolsas de hielo
Tampon	Anticuerpo purificado en PBS con azida sódica al 0,05 %
Purificación	Purificación por afinidad

Aplicación

Relación de Dilución	WB 1:500-1:2000,IHC 1:200-1:1000,ELISA 1:5000-1:20000,FC 1:200-1:400
Peso Molecular	48.8kDa

Información del Antígeno

Nombre del Gen	HTRA2
Nombres Alternativos	OMI; MGCA8; PARK13; PRSS25
ID del Gen	27429.0
ID SwissProt	O43464
Inmunógeno	Fragmento recombinante purificado de HTRA2 humano (AA: 278-458) expresado en E. Coli.

Antecedentes

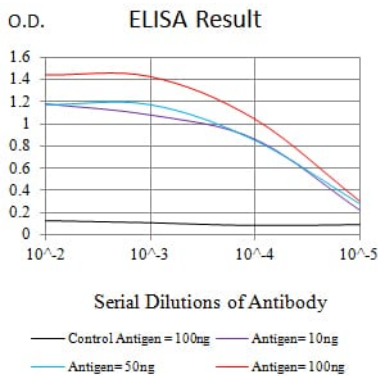
Este gen codifica una serina proteasa. La proteína se localiza en el retículo endoplasmático e interactúa con una forma de

empalme alternativo de la proteína quinasa 14 activada por mitógenos. También se localiza en la mitocondria, liberándose al citosol tras un estímulo apoptótico. Se cree que induce la apoptosis al unirse a la proteína inhibidora de la apoptosis baculoviral que contiene la repetición IAP 4. También se ha observado la localización nuclear de esta proteína. El empalme alternativo de este gen da lugar a múltiples variantes de transcripción que codifican diferentes isoformas. [Proporcionado por RefSeq, marzo de 2016]

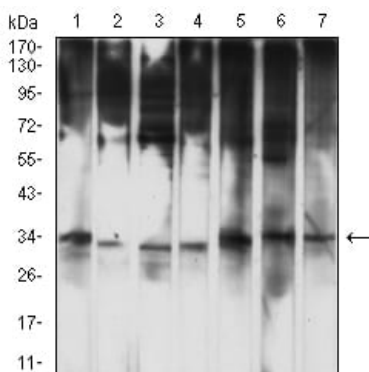
Área de Investigación

Apoptosis

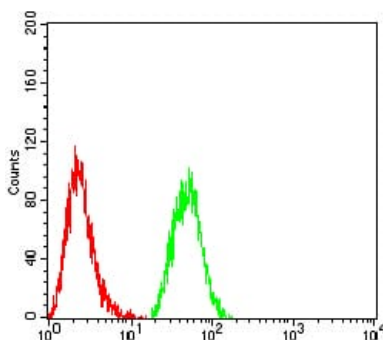
Datos de Imagen



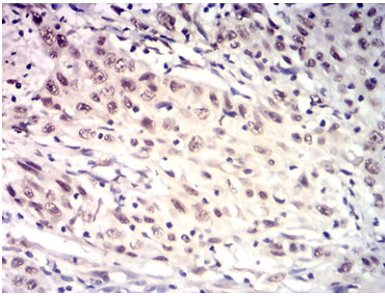
Línea negra: Antígeno de control (100 ng); Línea morada: Antígeno (10 ng); Línea azul: Antígeno (50 ng); Línea roja: Antígeno (100 ng)



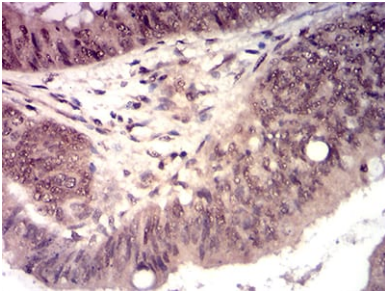
Análisis de transferencia Western utilizando mAb de ratón HTRA2 contra lisado de células HL-60 (1), HepG2 (2), MCF-7 (3), Hela (4), PC-12 (5), C2C12 (6) y Raji (7).



Análisis citométrico de flujo de células Hela utilizando mAb de ratón HTRA2 (verde) y control negativo (rojo).



Análisis inmunohistoquímico de tejidos de cáncer esofágico humano incluidos en parafina utilizando mAb de ratón HTRA2 con tinción DAB.



Análisis inmunohistoquímico de tejidos de cáncer esofágico humano incluidos en parafina utilizando mAb de ratón HTRA2 con tinción DAB.