

**Nombre del Producto: Anticuerpo monoclonal de ratón CAPN1****Nº de Catálogo: AMM82264**

Solo para uso en investigación.

**Resumen**

<b>Descripción</b>	Anticuerpo monoclonal de ratón
<b>Huésped</b>	Ratón
<b>Aplicación</b>	ELISA,FC
<b>Reactividad</b>	Humano
<b>Conjugación</b>	No conjugado
<b>Modificación</b>	Sin modificar
<b>Isotipo</b>	Mouse IgG1
<b>Clonalidad</b>	Monoclonal
<b>Formato</b>	Líquido
<b>Concentración</b>	1 mg/ml
<b>Almacenamiento</b>	Hacer alícuotas y almacenar a -20°C (válido por 12 meses). Evitar ciclos de congelación/descongelación.
<b>Envío</b>	Bolsas de hielo
<b>Tampon</b>	Anticuerpo purificado en PBS con azida sódica al 0,05 %
<b>Purificación</b>	Purificación por afinidad

**Aplicación**

<b>Relación de Dilución</b>	ELISA 1:5000-1:20000,FC 1:200-1:400
<b>Peso Molecular</b>	81.9kDa

**Información del Antígeno**

<b>Nombre del Gen</b>	CAPN1
<b>Nombres Alternativos</b>	CANP; muCL; CANP1; SPG76; CANPL1; muCANP
<b>ID del Gen</b>	823.0
<b>ID SwissProt</b>	P07384
<b>Inmunógeno</b>	Fragmento recombinante purificado de CAPN1 humano (AA: 501-714) expresado en E. Coli.

**Antecedentes**

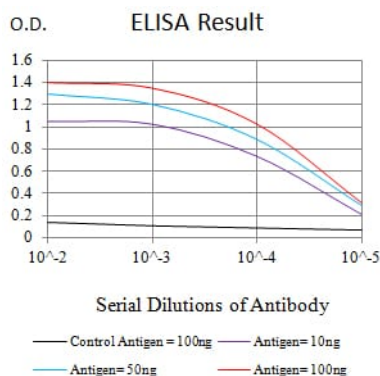
Las calpaínas, proteasas neutras activadas por calcio, son cisteína proteasas intracelulares no lisosomales. Las calpaínas de

mamíferos incluyen proteínas ubicuas, específicas del estómago y del músculo. Estas enzimas ubicuas consisten en heterodímeros con subunidades catalíticas grandes distintivas asociadas a una subunidad reguladora pequeña común. Este gen codifica la subunidad grande de la enzima ubicua, calpaína 1. Se han encontrado varias variantes de transcripción que codifican dos isoformas diferentes para este gen. [Proporcionado por RefSeq, noviembre de 2010]

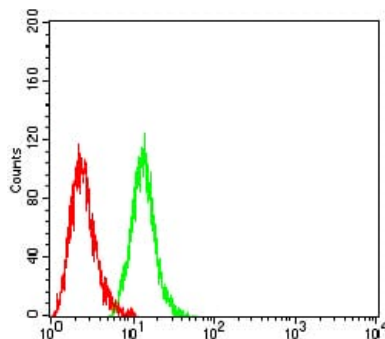
## Área de Investigación

-

## Datos de Imagen



Línea negra: Antígeno de control (100 ng); Línea morada: Antígeno (10 ng); Línea azul: Antígeno (50 ng); Línea roja: Antígeno (100 ng)



Análisis citométrico de flujo de células Hela utilizando mAb de ratón CAPN1 (verde) y control negativo (rojo).