

Nombre del Producto: Anticuerpo monoclonal de ratón KDR**Nº de Catálogo: AMM82258**

Solo para uso en investigación.

Resumen

Descripción	Anticuerpo monoclonal de ratón
Huésped	Ratón
Aplicación	ELISA,FC
Reactividad	Humano
Conjugación	No conjugado
Modificación	Sin modificar
Isotipo	Mouse IgG1
Clonalidad	Monoclonal
Formato	Líquido
Concentración	1 mg/ml
Almacenamiento	Hacer alícuotas y almacenar a -20°C (válido por 12 meses). Evitar ciclos de congelación/descongelación.
Envío	Bolsas de hielo
Tampon	Anticuerpo purificado en PBS con azida sódica al 0,05 %
Purificación	Purificación por afinidad

Aplicación

Relación de Dilución	ELISA 1:5000-1:20000,FC 1:200-1:400
Peso Molecular	151.5kDa

Información del Antígeno

Nombre del Gen	KDR
Nombres Alternativos	FLK1; CD309; VEGFR; VEGFR2
ID del Gen	3791.0
ID SwissProt	P35968
Inmunógeno	Fragmento recombinante purificado de KDR humano (AA: 1225-1356) expresado en E. Coli.

Antecedentes

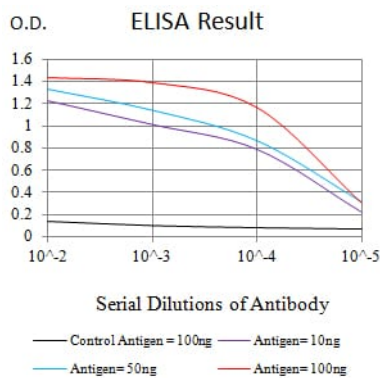
El factor de crecimiento endotelial vascular (VEGF) es un factor de crecimiento importante para las células endoteliales. Este gen

codifica uno de los dos receptores del VEGF. Este receptor, conocido como receptor del dominio de inserción de la quinasa, es una tirosina quinasa tipo III. Actúa como el principal mediador de la proliferación, supervivencia, migración, morfogénesis tubular y brotación endotelial inducida por el VEGF. La señalización y el tráfico de este receptor están regulados por múltiples factores, como la Rab GTPasa, el receptor de nucleótidos de purina P2Y, la integrina alfaVbeta3, la proteína tirosina fosfatasa de células T, etc. Las mutaciones de este gen están implicadas en los hemangiomas capilares infantiles. [Proporcionado por RefSeq, mayo de 2009]

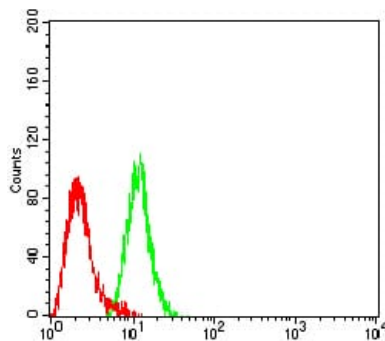
Área de Investigación

Vía de señalización de TGF-beta, vía de señalización de PI3K-Akt, vía de señalización de Hippo

Datos de Imagen



Línea negra: Antígeno de control (100 ng); Línea morada: Antígeno (10 ng); Línea azul: Antígeno (50 ng); Línea roja: Antígeno (100 ng)



Análisis citométrico de flujo de células Hela utilizando mAb de ratón KDR (verde) y control negativo (rojo).