

**Nombre del Producto: Anticuerpo monoclonal de ratón CD232****Nº de Catálogo: AMM82244**

Solo para uso en investigación.

**Resumen**

<b>Descripción</b>	Anticuerpo monoclonal de ratón
<b>Huésped</b>	Ratón
<b>Aplicación</b>	ELISA,FC
<b>Reactividad</b>	Humano
<b>Conjugación</b>	No conjugado
<b>Modificación</b>	Sin modificar
<b>Isotipo</b>	Mouse IgG1
<b>Clonalidad</b>	Monoclonal
<b>Formato</b>	Líquido
<b>Concentración</b>	1 mg/ml
<b>Almacenamiento</b>	Hacer alícuotas y almacenar a -20°C (válido por 12 meses). Evitar ciclos de congelación/descongelación.
<b>Envío</b>	Bolsas de hielo
<b>Tampon</b>	Anticuerpo purificado en PBS con azida sódica al 0,05 %
<b>Purificación</b>	Purificación por afinidad

**Aplicación**

<b>Relación de Dilución</b>	ELISA 1:5000-1:20000,FC 1:200-1:400
<b>Peso Molecular</b>	175.7kDa

**Información del Antígeno**

<b>Nombre del Gen</b>	CD232
<b>Nombres Alternativos</b>	PLXNC1; VESPR; PLXN-C1
<b>ID del Gen</b>	10154.0
<b>ID SwissProt</b>	O60486
<b>Inmunógeno</b>	Fragmento recombinante purificado de CD232 humano (AA: extra 35-234) expresado en E. Coli.

**Antecedentes**

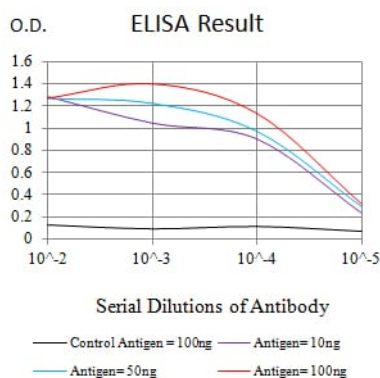
Este gen codifica un miembro de la familia de las plexinas. Las plexinas son receptores transmembrana para las semaforinas,

una extensa familia de proteínas que regulan la guía axonal, la motilidad y migración celular, y la respuesta inmunitaria. La proteína codificada y su ligando regulan la adhesión de los melanocitos, y las semaforinas virales pueden modular la respuesta inmunitaria al unirse a este receptor. La proteína codificada podría ser una proteína supresora tumoral para el melanoma. Se han observado variantes de transcripción con empalme alternativo para este gen. [Proporcionado por RefSeq, enero de 2011]

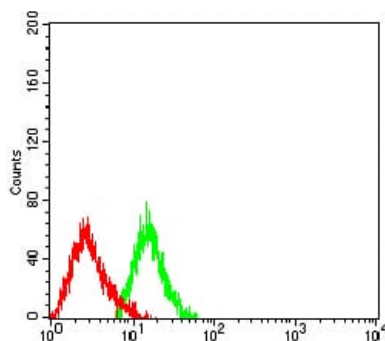
## Área de Investigación

-

## Datos de Imagen



Línea negra: Antígeno de control (100 ng); Línea morada: Antígeno (10 ng); Línea azul: Antígeno (50 ng); Línea roja: Antígeno (100 ng)



Análisis citométrico de flujo de células HL-60 utilizando mAb de ratón CD232 (verde) y control negativo (rojo).