

Nombre del Producto: Anticuerpo monoclonal de ratón CD222**Nº de Catálogo: AMM82240**

Solo para uso en investigación.

Resumen

Descripción	Anticuerpo monoclonal de ratón
Huésped	Ratón
Aplicación	ELISA
Reactividad	Humano
Conjugación	No conjugado
Modificación	Sin modificar
Isotipo	Mouse IgG1
Clonalidad	Monoclonal
Formato	Líquido
Concentración	1 mg/ml
Almacenamiento	Hacer alícuotas y almacenar a -20°C (válido por 12 meses). Evitar ciclos de congelación/descongelación.
Envío	Bolsas de hielo
Tampon	Anticuerpo purificado en PBS con azida sódica al 0,05 %
Purificación	Purificación por afinidad

Aplicación

Relación de Dilución	ELISA 1:5000-1:20000
Peso Molecular	274kDa

Información del Antígeno

Nombre del Gen	CD222
Nombres Alternativos	IGF2R; MPR1; MPRI; CIMPR; M6P-R; MPR300; CI-M6PR; MPR 300; M6P/IGF2R
ID del Gen	3482.0
ID SwissProt	P11717
Inmunógeno	Fragmento recombinante purificado de CD222 humano (AA: 160-311) expresado en E. Coli.

Antecedentes

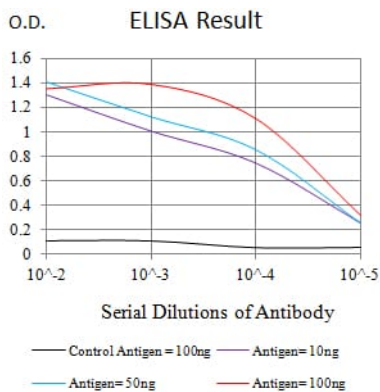
Este gen codifica un receptor para el factor de crecimiento insulínico tipo 2 y la manosa 6-fosfato. Los sitios de unión de cada

ligando se encuentran en diferentes segmentos de la proteína. Este receptor desempeña diversas funciones, como el tráfico intracelular de enzimas lisosomales, la activación del factor de crecimiento transformante beta y la degradación del factor de crecimiento insulínico tipo 2. La mutación o la pérdida de heterocigosidad de este gen se ha asociado con el riesgo de carcinoma hepatocelular. El gen ortólogo del ratón presenta impronta y muestra expresión exclusiva del alelo materno; sin embargo, la impronta del gen humano puede ser polimórfica, ya que solo una minoría de individuos mostró una expresión sesgada del alelo materno (PMID:8267611). [Proporcionado por RefSeq, noviembre de 2015]

Área de Investigación

-

Datos de Imagen



Línea negra: Antígeno de control (100 ng); Línea morada: Antígeno (10 ng); Línea azul: Antígeno (50 ng); Línea roja: Antígeno (100 ng)