

Nombre del Producto: Anticuerpo monoclonal de ratón SATB2**Nº de Catálogo: AMM82239**

Solo para uso en investigación.

Resumen

Descripción	Anticuerpo monoclonal de ratón
Huésped	Ratón
Aplicación	IHC,ELISA,FC
Reactividad	Humano
Conjugación	No conjugado
Modificación	Sin modificar
Isotipo	Mouse IgG1
Clonalidad	Monoclonal
Formato	Líquido
Concentración	1 mg/ml
Almacenamiento	Hacer alícuotas y almacenar a -20°C (válido por 12 meses). Evitar ciclos de congelación/descongelación.
Envío	Bolsas de hielo
Tampon	Anticuerpo purificado en PBS con azida sódica al 0,05 %
Purificación	Purificación por afinidad

Aplicación

Relación de Dilución	IHC 1:200-1:1000,ELISA 1:5000-1:20000,FC 1:200-1:400
Peso Molecular	82.6kDa

Información del Antígeno

Nombre del Gen	SATB2
Nombres Alternativos	GLSS
ID del Gen	23314.0
ID SwissProt	Q9UPW6
Inmunógeno	Fragmento recombinante purificado de SATB2 humano (AA: 377-499) expresado en E. Coli.

Antecedentes

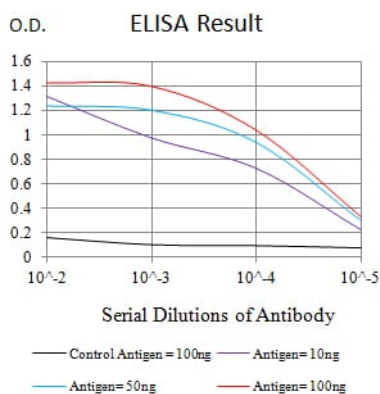
Este gen codifica una proteína de unión al ADN que se une específicamente a las regiones de unión a la matriz nuclear. Esta

proteína participa en la regulación de la transcripción y la remodelación de la cromatina. Los defectos en este gen se asocian con el paladar hendido aislado y la discapacidad cognitiva. El empalme alternativo da lugar a múltiples variantes de transcripción que codifican la misma proteína. [Proporcionado por RefSeq, febrero de 2010]

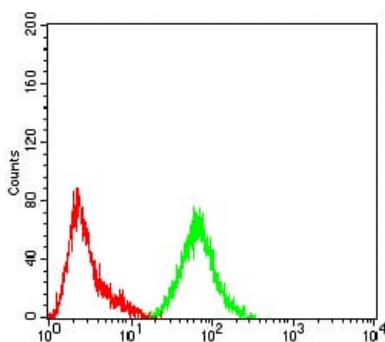
Área de Investigación

-

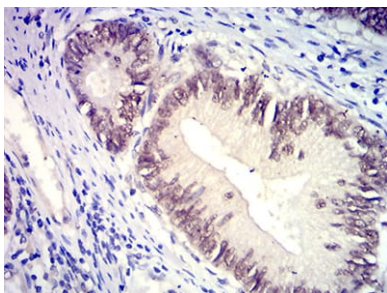
Datos de Imagen



Línea negra: Antígeno de control (100 ng); Línea morada: Antígeno (10 ng); Línea azul: Antígeno (50 ng); Línea roja: Antígeno (100 ng)



Análisis citométrico de flujo de células Hela utilizando mAb de ratón SATB2 (verde) y control negativo (rojo).



Análisis inmunohistoquímico de tejidos de cáncer de recto humano incluidos en parafina utilizando mAb de ratón SATB2 con tinción DAB.