

Nombre del Producto: Anticuerpo monoclonal de ratón CD368**Nº de Catálogo: AMM82232**

Solo para uso en investigación.

Resumen

Descripción	Anticuerpo monoclonal de ratón
Huésped	Ratón
Aplicación	ELISA,FC
Reactividad	Humano
Conjugación	No conjugado
Modificación	Sin modificar
Isotipo	Mouse IgG1
Clonalidad	Monoclonal
Formato	Líquido
Concentración	1 mg/ml
Almacenamiento	Hacer alícuotas y almacenar a -20°C (válido por 12 meses). Evitar ciclos de congelación/descongelación.
Envío	Bolsas de hielo
Tampon	Anticuerpo purificado en PBS con azida sódica al 0,05 %
Purificación	Purificación por afinidad

Aplicación

Relación de Dilución	ELISA 1:5000-1:20000,FC 1:200-1:400
Peso Molecular	24.7kDa

Información del Antígeno

Nombre del Gen	CD368
Nombres Alternativos	CLEC4D; MCL; MPCL; CLEC6; CLEC-6; CLECSF8; Dectin-3
ID del Gen	338339.0
ID SwissProt	Q8WXI8
Inmunógeno	Fragmento recombinante purificado de CD368 humano (AA: extra 39-215) expresado en E. Coli.

Antecedentes

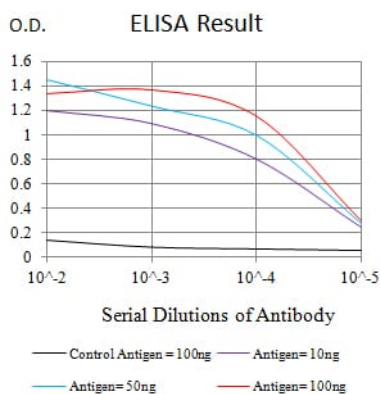
Este gen codifica un miembro de la superfamilia de lectinas de tipo C/dominios similares a lectinas de tipo C (CTL/CTLD). Los

miembros de esta familia comparten un plegamiento proteico común y desempeñan diversas funciones, como la adhesión celular, la señalización intercelular, el recambio de glucoproteínas y su papel en la inflamación y la respuesta inmunitaria. Este gen está estrechamente vinculado a otros miembros de la superfamilia CTL/CTLD en el cromosoma 12p13, en la región del complejo de genes NK. [Proporcionado por RefSeq, julio de 2008]

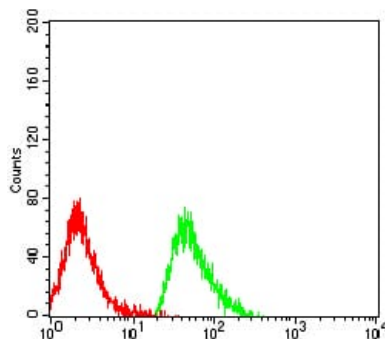
Área de Investigación

-

Datos de Imagen



Línea negra: Antígeno de control (100 ng); Línea morada: Antígeno (10 ng); Línea azul: Antígeno (50 ng); Línea roja: Antígeno (100 ng)



Análisis citométrico de flujo de células MOLT4 utilizando mAb de ratón CD368 (verde) y control negativo (rojo).