

Nombre del Producto: Anticuerpo monoclonal de ratón LILRA1**Nº de Catálogo: AMM82230**

Solo para uso en investigación.

Resumen

Descripción	Anticuerpo monoclonal de ratón
Huésped	Ratón
Aplicación	ELISA,FC
Reactividad	Humano
Conjugación	No conjugado
Modificación	Sin modificar
Isotipo	Mouse IgG2a
Clonalidad	Monoclonal
Formato	Líquido
Concentración	1 mg/ml
Almacenamiento	Hacer alícuotas y almacenar a -20°C (válido por 12 meses). Evitar ciclos de congelación/descongelación.
Envío	Bolsas de hielo
Tampon	Anticuerpo purificado en PBS con azida sódica al 0,05 %
Purificación	Purificación por afinidad

Aplicación

Relación de Dilución	ELISA 1:5000-1:20000,FC 1:200-1:400
Peso Molecular	53.3kDa

Información del Antígeno

Nombre del Gen	LILRA1
Nombres Alternativos	LIR6; CD85I; LIR-6
ID del Gen	11024.0
ID SwissProt	O75019
Inmunógeno	Fragmento recombinante purificado de LILRA1 humano (AA: extra 322-461) expresado en E. Coli.

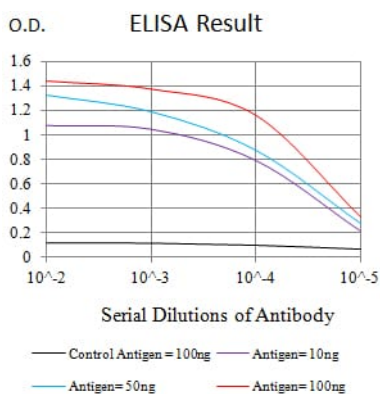
Antecedentes

Este gen codifica un miembro activador de la familia de receptores tipo inmunoglobulina leucocítica (LIR), que se encuentra en

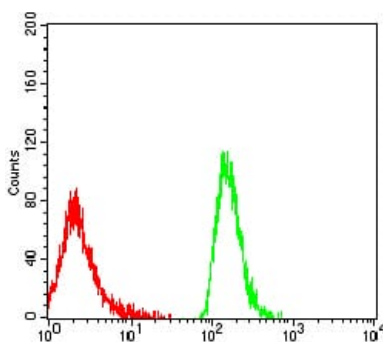
un grupo génico en la región cromosómica 19q13.4. La proteína codificada se expresa predominantemente en linfocitos B, interactúa con ligandos de clase I del complejo mayor de histocompatibilidad y contribuye a la regulación de la respuesta inmunitaria. El empalme alternativo da lugar a múltiples variantes de transcripción que codifican diferentes isoformas.

Área de Investigación

Datos de Imagen



Línea negra: Antígeno de control (100 ng); Línea morada: Antígeno (10 ng); Línea azul: Antígeno (50 ng); Línea roja: Antígeno (100 ng)



Análisis citométrico de flujo de células MOLT4 utilizando mAb de ratón LILRA1 (verde) y control negativo (rojo).