

Nombre del Producto: Anticuerpo monoclonal de ratón KAT2B**Nº de Catálogo: AMM82229**

Solo para uso en investigación.

Resumen

Descripción	Anticuerpo monoclonal de ratón
Huésped	Ratón
Aplicación	IHC, ICC, ELISA, FC
Reactividad	Humano, Ratón, Rata, Mono
Conjugación	No conjugado
Modificación	Sin modificar
Isotipo	Mouse IgG1
Clonalidad	Monoclonal
Formato	Líquido
Concentración	1 mg/ml
Almacenamiento	Hacer alícuotas y almacenar a -20°C (válido por 12 meses). Evitar ciclos de congelación/descongelación.
Envío	Bolsas de hielo
Tampon	Anticuerpo purificado en PBS con azida sódica al 0,05 %
Purificación	Purificación por afinidad

Aplicación

Relación de Dilución	IHC 1:200-1:1000, ICC 1:200-1:1000, ELISA 1:5000-1:20000, FC 1:200-1:400
Peso Molecular	93kDa

Información del Antígeno

Nombre del Gen	KAT2B
Nombres Alternativos	CAF; PCAF; P/CAF
ID del Gen	8850.0
ID SwissProt	Q92831
Inmunógeno	Fragmento recombinante purificado de KAT2B humano (AA: 1-142) expresado en E. Coli.

Antecedentes

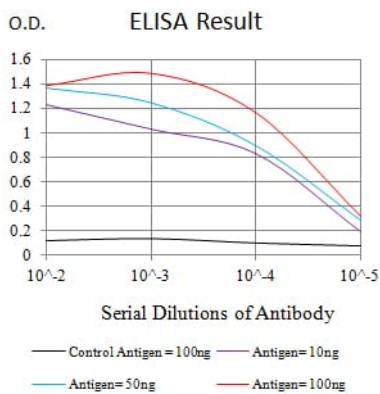
CBP y p300 son proteínas nucleares de gran tamaño que se unen a numerosos factores específicos de secuencia que intervienen en el crecimiento y/o la diferenciación celular, como c-jun y la oncoproteína adenoviral E1A. La proteína codificada

por este gen se asocia con p300/CBP. Presenta actividad de unión in vitro e in vivo con CBP y p300, y compite con E1A por los sitios de unión en p300/CBP. Presenta actividad de histona acetiltransferasa con histonas centrales y partículas centrales de nucleosomas, lo que indica que esta proteína desempeña un papel directo en la regulación transcripcional.

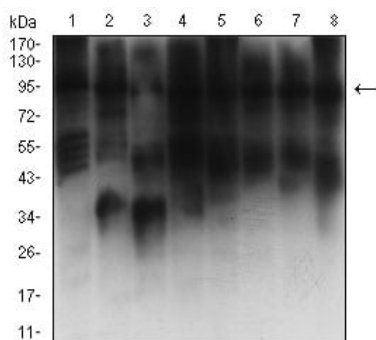
Área de Investigación

-

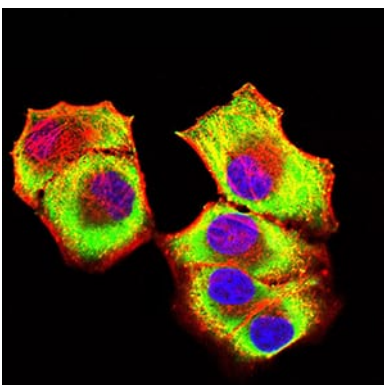
Datos de Imagen



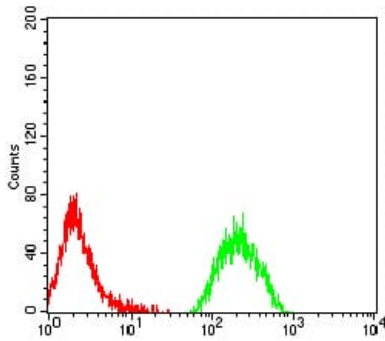
Línea negra: Antígeno de control (100 ng); Línea morada: Antígeno (10 ng); Línea azul: Antígeno (50 ng); Línea roja: Antígeno (100 ng)



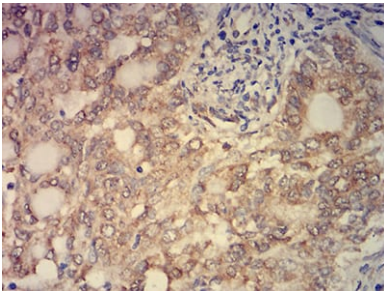
Análisis de transferencia Western utilizando mAb de ratón KAT2B contra lisado de células C2C12 (1), COS7 (2), HepG2 (3), HCT116 (4), A431 (5), LNCAP (6), NIH/3T3 (7) y F9 (8).



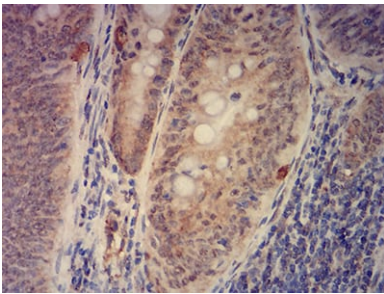
Análisis de inmunofluorescencia de células HeLa con mAb de ratón KAT2B (verde). Azul: Colorante fluorescente de ADN DRAQ5. Rojo: Los filamentos de actina se han marcado con Alexa Fluor-555 faloidina.



Análisis citométrico de flujo de células MOLT4 utilizando mAb de ratón KAT2B (verde) y control negativo (rojo).



Análisis inmunohistoquímico de tejidos de cáncer de cuello uterino humano incluidos en parafina utilizando mAb de ratón KAT2B con tinción DAB.



Análisis inmunohistoquímico de tejidos de cáncer de recto humano incluidos en parafina utilizando mAb de ratón KAT2B con tinción DAB.