

**Nombre del Producto: Anticuerpo monoclonal de ratón CD217****Nº de Catálogo: AMM82220**

Solo para uso en investigación.

**Resumen**

<b>Descripción</b>	Anticuerpo monoclonal de ratón
<b>Huésped</b>	Ratón
<b>Aplicación</b>	ELISA,FC
<b>Reactividad</b>	Humano
<b>Conjugación</b>	No conjugado
<b>Modificación</b>	Sin modificar
<b>Isotipo</b>	Mouse IgG2b
<b>Clonalidad</b>	Monoclonal
<b>Formato</b>	Líquido
<b>Concentración</b>	1 mg/ml
<b>Almacenamiento</b>	Hacer alícuotas y almacenar a -20°C (válido por 12 meses). Evitar ciclos de congelación/descongelación.
<b>Envío</b>	Bolsas de hielo
<b>Tampon</b>	Anticuerpo purificado en PBS con azida sódica al 0,05 %
<b>Purificación</b>	Purificación por afinidad

**Aplicación**

<b>Relación de Dilución</b>	ELISA 1:5000-1:20000,FC 1:200-1:400
<b>Peso Molecular</b>	96.1kDa

**Información del Antígeno**

<b>Nombre del Gen</b>	CD217
<b>Nombres Alternativos</b>	IL17RA; IL17R; IMD51; CANDF5; CDw217; IL-17RA; hIL-17R
<b>ID del Gen</b>	23765.0
<b>ID SwissProt</b>	Q96F46
<b>Inmunógeno</b>	Fragmento recombinante purificado de CD217 humano (AA: extra 33-320) expresado en E. Coli.

**Antecedentes**

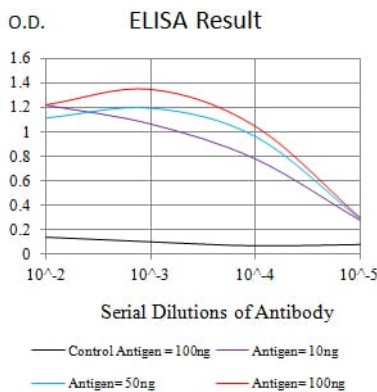
La interleucina 17A (IL17A) es una citocina proinflamatoria secretada por los linfocitos T activados. Es un potente inductor de la

maduración de los precursores hematopoyéticos CD34-positivos en neutrófilos. La proteína transmembrana codificada por este gen (receptor de la interleucina 17A; IL17RA) es una glucoproteína de membrana de tipo I ubicua que se une con baja afinidad a la interleucina 17A. La interleucina 17A y su receptor desempeñan un papel patogénico en muchas enfermedades inflamatorias y autoinmunes, como la artritis reumatoide. Al igual que otros receptores de citocinas, este receptor probablemente presenta una estructura multimérica. El empalme alternativo da lugar a múltiples variantes de transcripción que codifican diferentes isoformas.

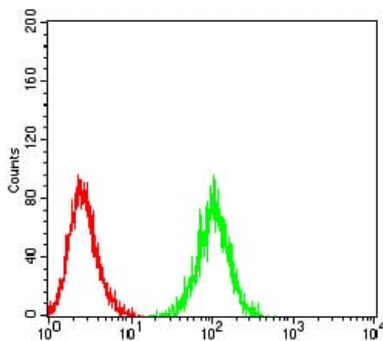
## Área de Investigación

-

## Datos de Imagen



Línea negra: Antígeno de control (100 ng); Línea morada: Antígeno (10 ng); Línea azul: Antígeno (50 ng); Línea roja: Antígeno (100 ng)



Análisis citométrico de flujo de células HL-60 utilizando mAb de ratón CD217 (verde) y control negativo (rojo).