

Nombre del Producto: Anticuerpo monoclonal de ratón CD43**Nº de Catálogo: AMM82188**

Solo para uso en investigación.

Resumen

Descripción	Anticuerpo monoclonal de ratón
Huésped	Ratón
Aplicación	ELISA,FC
Reactividad	Humano
Conjugación	No conjugado
Modificación	Sin modificar
Isotipo	Mouse IgG1
Clonalidad	Monoclonal
Formato	Líquido
Concentración	1 mg/ml
Almacenamiento	Hacer alícuotas y almacenar a -20°C (válido por 12 meses). Evitar ciclos de congelación/descongelación.
Envío	Bolsas de hielo
Tampon	Anticuerpo purificado en PBS con azida sódica al 0,05 %
Purificación	Purificación por afinidad

Aplicación

Relación de Dilución	ELISA 1:5000-1:20000,FC 1:200-1:400
Peso Molecular	40.3kDa

Información del Antígeno

Nombre del Gen	CD43
Nombres Alternativos	SPN; LSN; GALGP; GPL115
ID del Gen	6693.0
ID SwissProt	P16150
Inmunógeno	Fragmento recombinante purificado de CD43 humano (AA: extra 20-253) expresado en E. Coli.

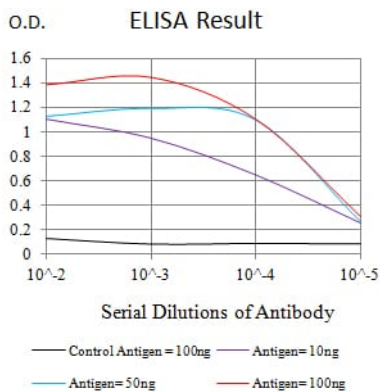
Antecedentes

Este gen codifica una glicoproteína altamente sialilada que funciona en la activación específica de antígeno de las células T, y se

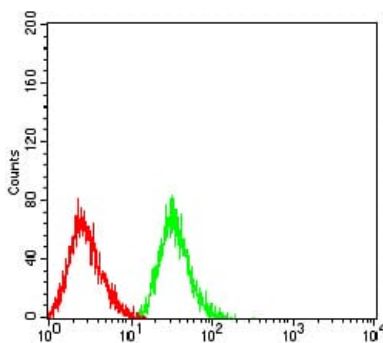
encuentra en la superficie de los timocitos, linfocitos T, monocitos, granulocitos y algunos linfocitos B. Contiene un dominio extracelular similar a la mucina, una región transmembrana y una región intracelular carboxiterminal. El dominio extracelular tiene una alta proporción de residuos de serina y treonina, lo que permite una extensa O-glicosilación, y tiene un sitio potencial de N-glicosilación, mientras que la región carboxiterminal tiene sitios potenciales de fosforilación que pueden mediar la transducción de señales de activación. Se han descrito diferentes glicofomas de esta proteína. En células inmunes estimuladas, la escisión proteolítica del dominio extracelular ocurre en algunos tipos de células, liberando un fragmento extracelular soluble. Los defectos en la expresión de este gen están asociados con el síndrome de Wiskott-Aldrich.

Área de Investigación

Datos de Imagen



Línea negra: Antígeno de control (100 ng); Línea morada: Antígeno (10 ng); Línea azul: Antígeno (50 ng); Línea roja: Antígeno (100 ng)



Análisis citométrico de flujo de células HL-60 utilizando mAb de ratón CD43 (verde) y control negativo (rojo).