

**Nombre del Producto: Anticuerpo monoclonal de ratón LRP6****Nº de Catálogo: AMM82170**

Solo para uso en investigación.

**Resumen**

<b>Descripción</b>	Anticuerpo monoclonal de ratón
<b>Huésped</b>	Ratón
<b>Aplicación</b>	ELISA,FC
<b>Reactividad</b>	Humano
<b>Conjugación</b>	No conjugado
<b>Modificación</b>	Sin modificar
<b>Isotipo</b>	Mouse IgG1
<b>Clonalidad</b>	Monoclonal
<b>Formato</b>	Líquido
<b>Concentración</b>	1 mg/ml
<b>Almacenamiento</b>	Hacer alícuotas y almacenar a -20°C (válido por 12 meses). Evitar ciclos de congelación/descongelación.
<b>Envío</b>	Bolsas de hielo
<b>Tampon</b>	Anticuerpo purificado en PBS con azida sódica al 0,05 %
<b>Purificación</b>	Purificación por afinidad

**Aplicación**

<b>Relación de Dilución</b>	ELISA 1:5000-1:20000,FC 1:200-1:400
<b>Peso Molecular</b>	180kDa

**Información del Antígeno**

<b>Nombre del Gen</b>	LRP6
<b>Nombres Alternativos</b>	ADCAD2; STHAG7
<b>ID del Gen</b>	4040.0
<b>ID SwissProt</b>	O75581
<b>Inmunógeno</b>	Fragmento recombinante purificado de LRP6 humano (AA: extra 1198-1370) expresado en E. Coli.

**Antecedentes**

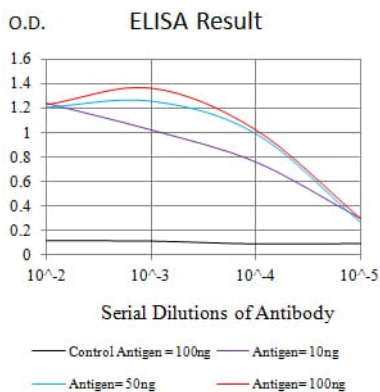
Este gen codifica un miembro de la familia de genes del receptor de lipoproteínas de baja densidad (LDL). Los receptores de

LDL son proteínas transmembrana de la superficie celular que participan en la endocitosis mediada por receptores de lipoproteínas y ligandos proteicos. La proteína codificada por este gen funciona como receptor o, junto con Frizzled, como correceptor para Wnt y, por lo tanto, transmite la cascada de señalización canónica Wnt/beta-catenina. Mediante su interacción con la cascada de señalización Wnt/beta-catenina, este gen participa en la regulación de la diferenciación, proliferación y migración celular, así como en el desarrollo de numerosos tipos de cáncer. Esta proteína se somete a un procesamiento RIP (proteólisis intramembrana regulada) dependiente de la gamma-secretasa, pero no se han determinado las ubicaciones precisas de los sitios de escisión.

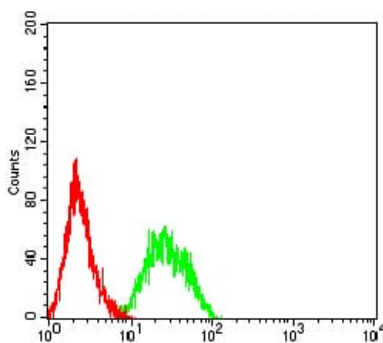
## Área de Investigación

vía de señalización de Wnt

## Datos de Imagen



Línea negra: Antígeno de control (100 ng); Línea morada: Antígeno (10 ng); Línea azul: Antígeno (50 ng); Línea roja: Antígeno (100 ng)



Análisis citométrico de flujo de células HL-60 utilizando mAb de ratón LRP6 (verde) y control negativo (rojo).