

Nombre del Producto: Anticuerpo monoclonal de ratón CHRM5**Nº de Catálogo: AMM82165**

Solo para uso en investigación.

Resumen

Descripción	Anticuerpo monoclonal de ratón
Huésped	Ratón
Aplicación	ELISA,FC
Reactividad	Humano
Conjugación	No conjugado
Modificación	Sin modificar
Isotipo	Mouse IgG1
Clonalidad	Monoclonal
Formato	Líquido
Concentración	1 mg/ml
Almacenamiento	Hacer alícuotas y almacenar a -20°C (válido por 12 meses). Evitar ciclos de congelación/descongelación.
Envío	Bolsas de hielo
Tampon	Anticuerpo purificado en PBS con azida sódica al 0,05 %
Purificación	Purificación por afinidad

Aplicación

Relación de Dilución	ELISA 1:5000-1:20000,FC 1:200-1:400
Peso Molecular	42.8kDa

Información del Antígeno

Nombre del Gen	CHRM5
Nombres Alternativos	HM5
ID del Gen	1133.0
ID SwissProt	P08912
Inmunógeno	Fragmento recombinante purificado de CHRM5 humano expresado en E. Coli.

Antecedentes

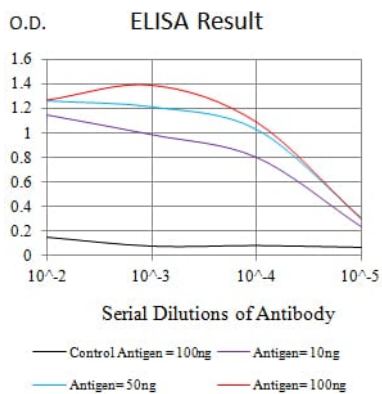
La proteína codificada por este gen es estructuralmente similar a los receptores acoplados a proteína G y se expresa ampliamente en las células endoteliales. Se une al ligando esfingosina-1-fosfato con alta afinidad y especificidad, y se ha

sugerido que participa en los procesos que regulan la diferenciación de las células endoteliales. La activación de este receptor induce la adhesión intercelular. El empalme alternativo da lugar a múltiples variantes de transcripción.

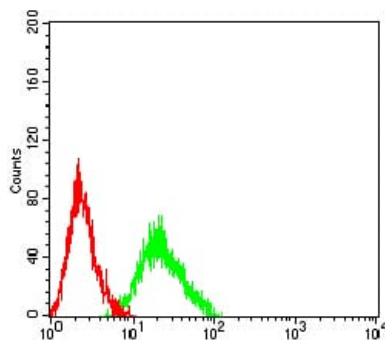
Área de Investigación

-

Datos de Imagen



Línea negra: Antígeno de control (100 ng); Línea morada: Antígeno (10 ng); Línea azul: Antígeno (50 ng); Línea roja: Antígeno (100 ng)



Análisis citométrico de flujo de células HL-60 utilizando mAb de ratón CHR5 (verde) y control negativo (rojo).