

Nombre del Producto: Anticuerpo monoclonal de ratón IL10RB**Nº de Catálogo: AMM82156**

Solo para uso en investigación.

Resumen

Descripción	Anticuerpo monoclonal de ratón
Huésped	Ratón
Aplicación	WB,ELISA,FC
Reactividad	Humano, Rata
Conjugación	No conjugado
Modificación	Sin modificar
Isotipo	Mouse IgG1
Clonalidad	Monoclonal
Formato	Líquido
Concentración	1 mg/ml
Almacenamiento	Hacer alícuotas y almacenar a -20°C (válido por 12 meses). Evitar ciclos de congelación/descongelación.
Envío	Bolsas de hielo
Tampon	Anticuerpo purificado en PBS con azida sódica al 0,05 %
Purificación	Purificación por afinidad

Aplicación

Relación de Dilución	WB 1:500-1:2000,ELISA 1:5000-1:20000,FC 1:200-1:400
Peso Molecular	37kDa

Información del Antígeno

Nombre del Gen	IL10RB
Nombres Alternativos	CRFB4; CRF2-4; D21S58; D21S66; CDW210B; IL-10R2
ID del Gen	3588.0
ID SwissProt	Q08334
Inmunógeno	Fragmento recombinante purificado de IL10RB humana (AA: extra 20-220) expresado en E. Coli.

Antecedentes

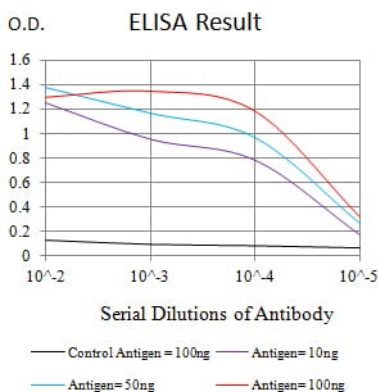
La proteína codificada por este gen pertenece a la familia de receptores de citocinas. Es una cadena accesoria esencial para el

complejo activo del receptor de interleucina 10. Se ha demostrado que la coexpresión de este gen y de las proteínas IL10RA es necesaria para la transducción de señales inducida por IL10. Este gen y otros tres genes del receptor de interferón, IFAR2, IFNAR1 e IFNGR2, forman un grupo de genes del receptor de citocinas de clase II ubicado en una pequeña región del cromosoma 21.

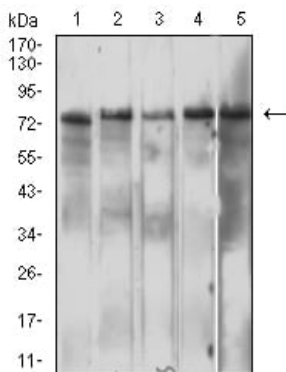
Área de Investigación

Vía de señalización de TGF-beta, vía de señalización de Jak-STAT

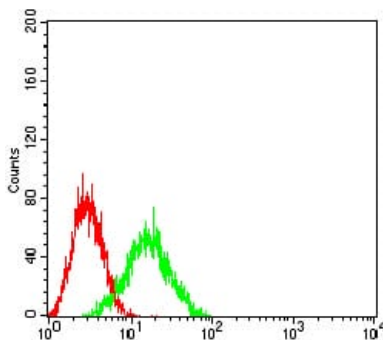
Datos de Imagen



Línea negra: Antígeno de control (100 ng); Línea morada: Antígeno (10 ng); Línea azul: Antígeno (50 ng); Línea roja: Antígeno (100 ng)



Análisis de transferencia Western utilizando mAb de ratón IL10RB contra lisado de células Hela (1), Jurkat (2), Ramos (3), Raji (4) y C6 (5).



Análisis citométrico de flujo de células HL-60 utilizando mAb de ratón IL10RB (verde) y control negativo (rojo).