

Nombre del Producto: Anticuerpo monoclonal de ratón CD148

Nº de Catálogo: AMM82151

Solo para uso en investigación.

Resumen

Descripción	Anticuerpo monoclonal de ratón
Huésped	Ratón
Aplicación	ELISA,FC
Reactividad	Humano
Conjugación	No conjugado
Modificación	Sin modificar
Isotipo	Mouse IgG1
Clonalidad	Monoclonal
Formato	Líquido
Concentración	1 mg/ml
Almacenamiento	Hacer alícuotas y almacenar a -20°C (válido por 12 meses). Evitar ciclos de congelación/descongelación.
Envío	Bolsas de hielo
Tampon	Anticuerpo purificado en PBS con azida sódica al 0,05 %
Purificación	Purificación por afinidad

Aplicación

Relación de Dilución	ELISA 1:5000-1:20000,FC 1:200-1:400
Peso Molecular	146kDa

Información del Antígeno

Nombre del Gen	CD148
Nombres Alternativos	PTPRJ; DEP1; SCC1; HPTPeta; R-PTP-ETA
ID del Gen	5795.0
ID SwissProt	Q12913
Inmunógeno	Fragmento recombinante purificado de CD148 humano (AA: extra 36-210) expresado en E. Coli.

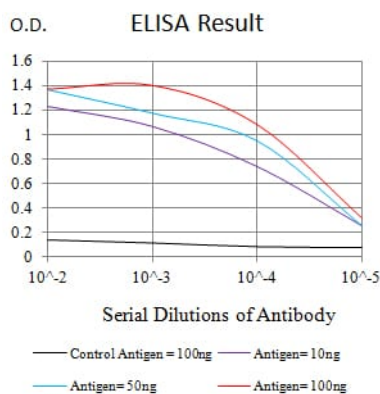
Antecedentes

La proteína codificada por este gen pertenece a la familia de las proteínas tirosina fosfatasas (PTP). Se sabe que las PTP son

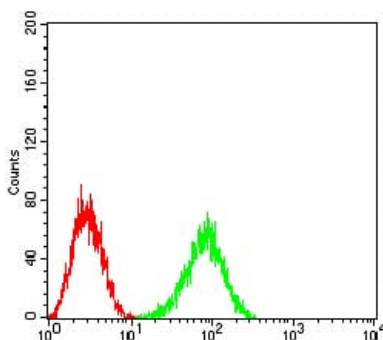
moléculas de señalización que regulan diversos procesos celulares, como el crecimiento celular, la diferenciación, el ciclo mitótico y la transformación oncogénica. Esta PTP posee una región extracelular con cinco repeticiones de fibronectina tipo III, una única región transmembrana y un único dominio catalítico intracitoplasmático, por lo que representa una PTP de tipo receptor. Esta proteína está presente en todos los linajes hematopoyéticos y se ha demostrado que regula negativamente la señalización del receptor de células T, posiblemente interfiriendo en la fosforilación de la fosfolipasa C gamma 1 y el enlazador para la activación de células T. Esta proteína también puede desfosforilar el receptor PDGF beta y podría estar implicada en la transducción de señales inducida por rayos UV. Se han encontrado múltiples variantes de transcripción que codifican diferentes isoformas para este gen.

Área de Investigación

Datos de Imagen



Línea negra: Antígeno de control (100 ng); Línea morada: Antígeno (10 ng); Línea azul: Antígeno (50 ng); Línea roja: Antígeno (100 ng)



Análisis citométrico de flujo de células HL-60 utilizando mAb de ratón CD148 (verde) y control negativo (rojo).