

**Nombre del Producto: Anticuerpo monoclonal de ratón BCL10****Nº de Catálogo: AMM82142**

Solo para uso en investigación.

**Resumen**

<b>Descripción</b>	Anticuerpo monoclonal de ratón
<b>Huésped</b>	Ratón
<b>Aplicación</b>	ELISA,FC
<b>Reactividad</b>	Humano
<b>Conjugación</b>	No conjugado
<b>Modificación</b>	Sin modificar
<b>Isotipo</b>	Mouse IgG1
<b>Clonalidad</b>	Monoclonal
<b>Formato</b>	Líquido
<b>Concentración</b>	1 mg/ml
<b>Almacenamiento</b>	Hacer alícuotas y almacenar a -20°C (válido por 12 meses). Evitar ciclos de congelación/descongelación.
<b>Envío</b>	Bolsas de hielo
<b>Tampon</b>	Anticuerpo purificado en PBS con azida sódica al 0,05 %
<b>Purificación</b>	Purificación por afinidad

**Aplicación**

<b>Relación de Dilución</b>	ELISA 1:5000-1:20000,FC 1:200-1:400
<b>Peso Molecular</b>	26.3kDa

**Información del Antígeno**

<b>Nombre del Gen</b>	BCL10
<b>Nombres Alternativos</b>	CLAP; mE10; CIPER; IMD37; c-E10; CARMEN
<b>ID del Gen</b>	8915.0
<b>ID SwissProt</b>	O95999
<b>Inmunógeno</b>	Fragmento recombinante purificado de BCL10 humano (AA: 98-234) expresado en E. Coli.

**Antecedentes**

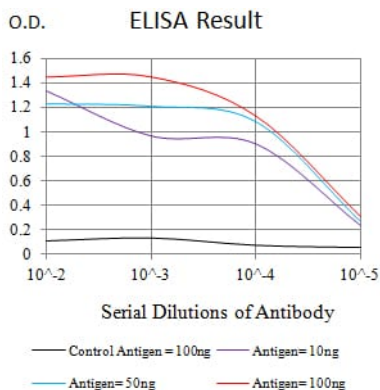
Este gen se identificó por su translocación en un caso de linfoma de tejido linfoide asociado a mucosas (MALT). La proteína

codificada por este gen contiene un dominio de reclutamiento de caspasas (CARD) y se ha demostrado que induce apoptosis y activa NF-kappaB. Se ha informado que esta proteína interactúa con otras proteínas que contienen el dominio CARD, incluyendo CARD9, 10, 11 y 14, que se cree que funcionan como reguladores ascendentes en la señalización de NF-kappaB. Se ha descubierto que esta proteína forma un complejo con MALT1, una proteína codificada por otro gen que se sabe que se transloca en el linfoma MALT. Se cree que MALT1 y esta proteína actúan en sinergia en la activación de NF-kappaB, y la desregulación de cualquiera de ellas puede contribuir al mismo proceso patológico que conduce a la malignidad. El empalme alternativo resulta en múltiples variantes de transcripción.

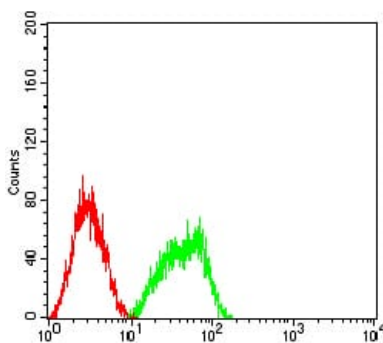
## Área de Investigación

Apoptosis

## Datos de Imagen



Línea negra: Antígeno de control (100 ng); Línea morada: Antígeno (10 ng); Línea azul: Antígeno (50 ng); Línea roja: Antígeno (100 ng)



Análisis citométrico de flujo de células HL-60 utilizando mAb de ratón BCL10 (verde) y control negativo (rojo).