

Nombre del Producto: Anticuerpo monoclonal de ratón CD274**Nº de Catálogo: AMM82137**

Solo para uso en investigación.

Resumen

Descripción	Anticuerpo monoclonal de ratón
Huésped	Ratón
Aplicación	IHC,ELISA,FC
Reactividad	Humano
Conjugación	No conjugado
Modificación	Sin modificar
Isotipo	Mouse IgG2b
Clonalidad	Monoclonal
Formato	Líquido
Concentración	1 mg/ml
Almacenamiento	Hacer alícuotas y almacenar a -20°C (válido por 12 meses). Evitar ciclos de congelación/descongelación.
Envío	Bolsas de hielo
Tampon	Anticuerpo purificado en PBS con azida sódica al 0,05 %
Purificación	Purificación por afinidad

Aplicación

Relación de Dilución	IHC 1:200-1:1000,ELISA 1:5000-1:20000,FC 1:200-1:400
Peso Molecular	33.3kDa

Información del Antígeno

Nombre del Gen	CD274
Nombres Alternativos	B7-H; B7H1; PDL1; PD-L1; PDCD1L1; PDCD1LG1
ID del Gen	29126.0
ID SwissProt	Q9NZQ7
Inmunógeno	Fragmento recombinante purificado de CD274 humano (AA: 24-153) expresado en E. Coli.

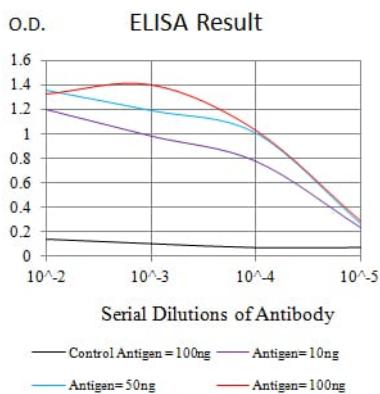
Antecedentes

Este gen codifica un ligando del receptor inmunoinhibidor que se expresa en células hematopoyéticas y no hematopoyéticas,

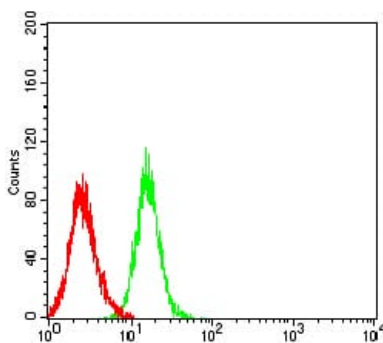
como las células T y B, y diversos tipos de células tumorales. La proteína codificada es una proteína transmembrana de tipo I con dominios tipo V y tipo C de inmunoglobulina. La interacción de este ligando con su receptor inhibe la activación de las células T y la producción de citocinas. Durante la infección o inflamación del tejido normal, esta interacción es importante para prevenir la autoinmunidad al mantener la homeostasis de la respuesta inmunitaria. En microambientes tumorales, esta interacción proporciona un escape inmunitario para las células tumorales mediante la inactivación citotóxica de las células T. La expresión de este gen en células tumorales se considera pronóstica en muchos tipos de neoplasias malignas humanas, incluyendo el cáncer de colon y el carcinoma de células renales. El empalme alternativo da lugar a múltiples variantes de transcripción.

Área de Investigación

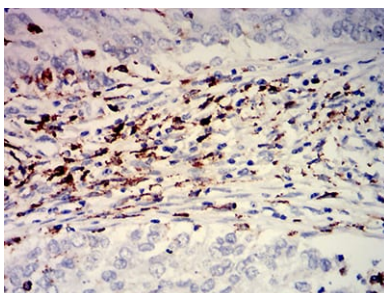
Datos de Imagen



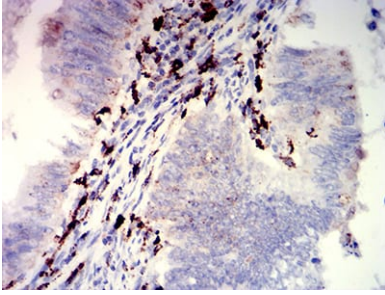
Línea negra: Antígeno de control (100 ng); Línea morada: Antígeno (10 ng); Línea azul: Antígeno (50 ng); Línea roja: Antígeno (100 ng)



Análisis citométrico de flujo de células HL-60 utilizando mAb de ratón CD274 (verde) y control negativo (rojo).



Análisis inmunohistoquímico de tejidos de cáncer de cuello uterino humano incluidos en parafina utilizando mAb de ratón CD274 con tinción DAB.



Análisis inmunohistoquímico de tejidos de cáncer de recto humano incluidos en parafina utilizando mAb de ratón CD274 con tinción DAB.