

Nombre del Producto: Anticuerpo monoclonal de ratón CD11a**Nº de Catálogo: AMM82132**

Solo para uso en investigación.

Resumen

Descripción	Anticuerpo monoclonal de ratón
Huésped	Ratón
Aplicación	WB,IHC,ELISA,FC
Reactividad	Humano
Conjugación	No conjugado
Modificación	Sin modificar
Isotipo	Mouse IgG2a
Clonalidad	Monoclonal
Formato	Líquido
Concentración	1 mg/ml
Almacenamiento	Hacer alícuotas y almacenar a -20°C (válido por 12 meses). Evitar ciclos de congelación/descongelación.
Envío	Bolsas de hielo
Tampon	Anticuerpo purificado en PBS con azida sódica al 0,05 %
Purificación	Purificación por afinidad

Aplicación

Relación de Dilución	WB 1:500-1:2000,IHC 1:200-1:1000,ELISA 1:5000-1:20000,FC 1:200-1:400
Peso Molecular	128.8kDa

Información del Antígeno

Nombre del Gen	CD11a
Nombres Alternativos	ITGAL; LFA-1; LFA1A
ID del Gen	3683.0
ID SwissProt	P20701
Inmunógeno	Fragmento recombinante purificado de CD11a humano (AA: extra 26-194) expresado en E. Coli.

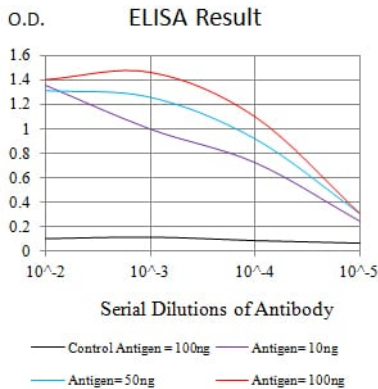
Antecedentes

ITGAL codifica la cadena L alfa de la integrina. Las integrinas son proteínas integrales de membrana heterodímeros compuestas

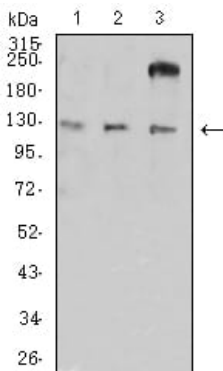
por una cadena alfa y una cadena beta. Esta integrina alfa, que contiene el dominio I, se combina con la cadena beta 2 (ITGB2) para formar el antígeno 1 asociado a la función linfocítica (LFA-1) de la integrina, que se expresa en todos los leucocitos. LFA-1 desempeña un papel fundamental en la adhesión intercelular leucocitaria mediante interacciones con sus ligandos, las ICAM 1-3 (moléculas de adhesión intercelular 1 a 3), y también participa en la señalización coestimuladora linfocitaria. Se han encontrado dos variantes de transcripción que codifican diferentes isoformas para este gen.

Área de Investigación

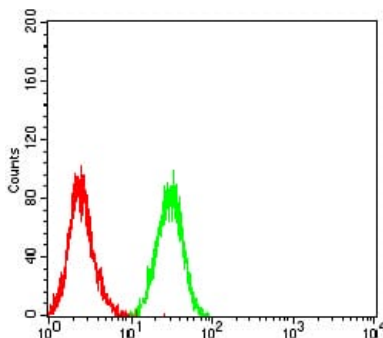
Datos de Imagen



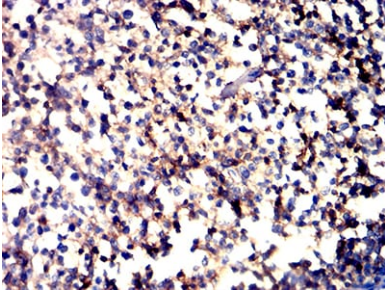
Línea negra: Antígeno de control (100 ng); Línea morada: Antígeno (10 ng); Línea azul: Antígeno (50 ng); Línea roja: Antígeno (100 ng)



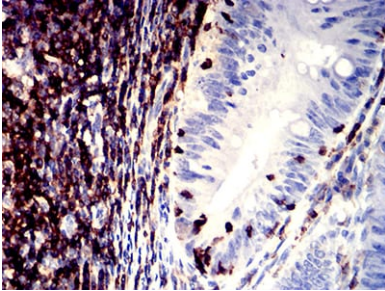
Análisis de transferencia Western utilizando mAb de ratón CD11a contra lisado de células HL-60 (1), A549 (2) y SW620 (3).



Análisis citométrico de flujo de células HL-60 utilizando mAb de ratón CD11a (verde) y control negativo (rojo).



Análisis inmunohistoquímico de tejidos de amígdalas humanas incluidos en parafina utilizando mAb de ratón CD11a con tinción DAB.



Análisis inmunohistoquímico de tejidos de cáncer de recto humano incluidos en parafina utilizando mAb de ratón CD11a con tinción DAB.