

## Nombre del Producto: Anticuerpo monoclonal de ratón PSG1

### Nº de Catálogo: AMM82128

Solo para uso en investigación.

## Resumen

<b>Descripción</b>	Anticuerpo monoclonal de ratón
<b>Huésped</b>	Ratón
<b>Aplicación</b>	ELISA,FC
<b>Reactividad</b>	Humano
<b>Conjugación</b>	No conjugado
<b>Modificación</b>	Sin modificar
<b>Isotipo</b>	Mouse IgG1
<b>Clonalidad</b>	Monoclonal
<b>Formato</b>	Líquido
<b>Concentración</b>	1 mg/ml
<b>Almacenamiento</b>	Hacer alícuotas y almacenar a -20°C (válido por 12 meses). Evitar ciclos de congelación/descongelación.
<b>Envío</b>	Bolsas de hielo
<b>Tampon</b>	Anticuerpo purificado en PBS con azida sódica al 0,05 %
<b>Purificación</b>	Purificación por afinidad

## Aplicación

<b>Relación de Dilución</b>	ELISA 1:5000-1:20000,FC 1:200-1:400
<b>Peso Molecular</b>	47.2kDa

## Información del Antígeno

<b>Nombre del Gen</b>	PSG1
<b>Nombres Alternativos</b>	SP1; B1G1; PBG1; CD66f; PSBG1; PSG95; PSGGA; DHFRP2; PSBG-1; PSGIIA; FL-NCA-1/2; PS-beta-C/D; PS-beta-G-1
<b>ID del Gen</b>	5669.0
<b>ID SwissProt</b>	P11464
<b>Inmunógeno</b>	Fragmento recombinante purificado de PSG1 humano (AA: 250-419) expresado en E. Coli.

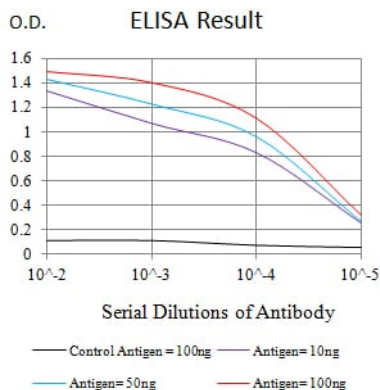
## Antecedentes

La placenta humana es un órgano endocrino multihormonal que produce hormonas, enzimas y otras moléculas que contribuyen a la supervivencia y el desarrollo fetal. La beta-1-glicoproteína específica del embarazo (PSBG, PSG) es un producto principal del sincitiotrofoblasto, que alcanza concentraciones de 100 a 290 mg/l al término en el suero de las mujeres embarazadas (Horne et al., 1976 [PubMed 971765]). La PSG pertenece a la superfamilia de las inmunoglobulinas (Ig) (Watanabe y Chou, 1988 [PubMed 3257488]; Streydio et al., 1988).

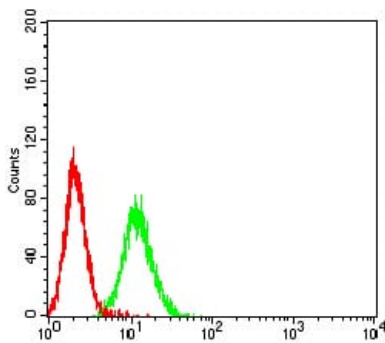
## Área de Investigación

-

## Datos de Imagen



Línea negra: Antígeno de control (100 ng); Línea morada: Antígeno (10 ng); Línea azul: Antígeno (50 ng); Línea roja: Antígeno (100 ng)



Análisis citométrico de flujo de células K562 utilizando mAb de ratón PSG1 (verde) y control negativo (rojo).