

Nombre del Producto: Anticuerpo monoclonal de ratón CD352**Nº de Catálogo: AMM82122**

Solo para uso en investigación.

Resumen

Descripción	Anticuerpo monoclonal de ratón
Huésped	Ratón
Aplicación	IHC,ELISA,FC
Reactividad	Humano
Conjugación	No conjugado
Modificación	Sin modificar
Isotipo	Mouse IgG1
Clonalidad	Monoclonal
Formato	Líquido
Concentración	1 mg/ml
Almacenamiento	Hacer alícuotas y almacenar a -20°C (válido por 12 meses). Evitar ciclos de congelación/descongelación.
Envío	Bolsas de hielo
Tampon	Anticuerpo purificado en PBS con azida sódica al 0,05 %
Purificación	Purificación por afinidad

Aplicación

Relación de Dilución	IHC 1:200-1:1000,ELISA 1:5000-1:20000,FC 1:200-1:400
Peso Molecular	37.4kDa

Información del Antígeno

Nombre del Gen	CD352
Nombres Alternativos	SLAMF6; KALI; NTBA; KAL1b; Ly108; NTB-A; SF2000
ID del Gen	114836.0
ID SwissProt	Q96DU3
Inmunógeno	Fragmento recombinante purificado de CD352 humano (AA: extra 22-226) expresado en E. Coli.

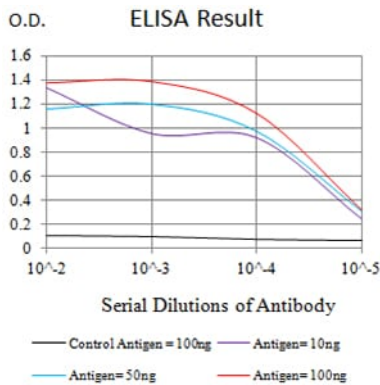
Antecedentes

La proteína codificada por este gen es una proteína transmembrana de tipo I, perteneciente a la subfamilia CD2 de la

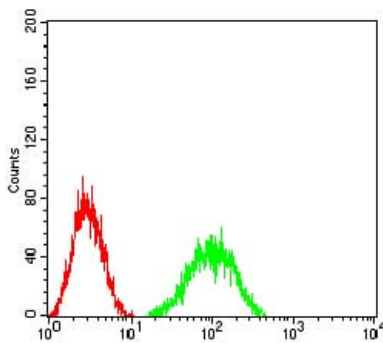
superfamilia de las inmunoglobulinas. Esta proteína se expresa en linfocitos NK, T y B. Experimenta fosforilación de tirosina y se asocia con la proteína que contiene el dominio de homología 2 de Src (SH2D1A), así como con las fosfatasas que contienen el dominio SH2 (SHP). Actúa como correceptor en la activación de las células NK. También puede mediar señales inhibitoras en las células NK de pacientes con linfoproliferación ligada al cromosoma X. El empalme alternativo da lugar a múltiples variantes de transcripción que codifican isoformas distintas.

Área de Investigación

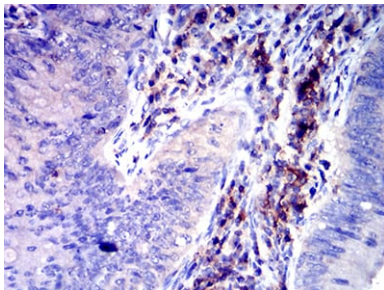
Datos de Imagen



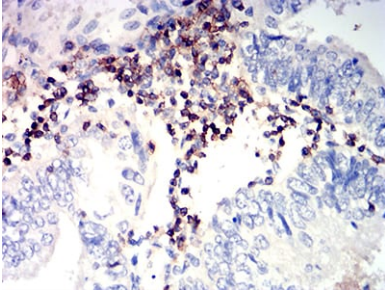
Línea negra: Antígeno de control (100 ng); Línea morada: Antígeno (10 ng); Línea azul: Antígeno (50 ng); Línea roja: Antígeno (100 ng)



Análisis citométrico de flujo de células HL-60 utilizando mAb de ratón CD352 (verde) y control negativo (rojo).



Análisis inmunohistoquímico de tejidos de cáncer de recto humano incluidos en parafina utilizando mAb de ratón CD352 con tinción DAB.



Análisis inmunohistoquímico de tejidos de cáncer endometrial humano incluidos en parafina utilizando mAb de ratón CD352 con tinción DAB.