
Nombre del Producto: Anticuerpo monoclonal de ratón CD367**Nº de Catálogo: AMM82119**

Solo para uso en investigación.

Resumen

Descripción	Anticuerpo monoclonal de ratón
Huésped	Ratón
Aplicación	ELISA,FC
Reactividad	Humano
Conjugación	No conjugado
Modificación	Sin modificar
Isotipo	Mouse IgG2a
Clonalidad	Monoclonal
Formato	Líquido
Concentración	1 mg/ml
Almacenamiento	Hacer alícuotas y almacenar a -20°C (válido por 12 meses). Evitar ciclos de congelación/descongelación.
Envío	Bolsas de hielo
Tampon	Anticuerpo purificado en PBS con azida sódica al 0,05 %
Purificación	Purificación por afinidad

Aplicación

Relación de Dilución	ELISA 1:5000-1:20000,FC 1:200-1:400
Peso Molecular	27.5kDa

Información del Antígeno

Nombre del Gen	CD367
Nombres Alternativos	CLEC4A; DCIR; LLIR; DDB27; CLECSF6; HDCGC13P
ID del Gen	50856.0
ID SwissProt	Q9UMR7
Inmunógeno	Fragmento recombinante purificado de CD367 humano (AA: extra 70-237) expresado en E. Coli.

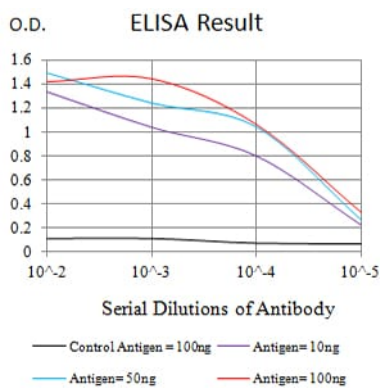
Antecedentes

Este gen codifica un miembro de la superfamilia de lectinas de tipo C/dominios similares a lectinas de tipo C (CTL/CTLD). Los

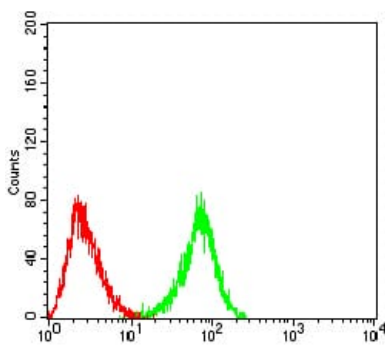
miembros de esta familia comparten un plegamiento proteico común y desempeñan diversas funciones, como la adhesión celular, la señalización intercelular, el recambio de glucoproteínas y su papel en la inflamación y la respuesta inmunitaria. La proteína transmembrana de tipo 2 que codifica podría desempeñar un papel en la respuesta inflamatoria e inmunitaria. Se han identificado múltiples variantes de transcripción que codifican isoformas distintas para este gen. Este gen está estrechamente vinculado a otros miembros de la superfamilia CTL/CTLD en el cromosoma 12p13, en la región del complejo de genes NK.

Área de Investigación

Datos de Imagen



Línea negra: Antígeno de control (100 ng); Línea morada: Antígeno (10 ng); Línea azul: Antígeno (50 ng); Línea roja: Antígeno (100 ng)



Análisis citométrico de flujo de células HL-60 utilizando mAb de ratón CD367 (verde) y control negativo (rojo).