

**Nombre del Producto: Anticuerpo monoclonal de ratón LILRA3****Nº de Catálogo: AMM82101**

Solo para uso en investigación.

**Resumen**

<b>Descripción</b>	Anticuerpo monoclonal de ratón
<b>Huésped</b>	Ratón
<b>Aplicación</b>	ELISA,FC
<b>Reactividad</b>	Humano
<b>Conjugación</b>	No conjugado
<b>Modificación</b>	Sin modificar
<b>Isotipo</b>	Mouse IgG1
<b>Clonalidad</b>	Monoclonal
<b>Formato</b>	Líquido
<b>Concentración</b>	1 mg/ml
<b>Almacenamiento</b>	Hacer alícuotas y almacenar a -20°C (válido por 12 meses). Evitar ciclos de congelación/descongelación.
<b>Envío</b>	Bolsas de hielo
<b>Tampon</b>	Anticuerpo purificado en PBS con azida sódica al 0,05 %
<b>Purificación</b>	Purificación por afinidad

**Aplicación**

<b>Relación de Dilución</b>	ELISA 1:5000-1:20000,FC 1:200-1:400
<b>Peso Molecular</b>	47.5kDa

**Información del Antígeno**

<b>Nombre del Gen</b>	LILRA3
<b>Nombres Alternativos</b>	HM31; HM43; ILT6; LIR4; CD85E; ILT-6; LIR-4
<b>ID del Gen</b>	11026.0
<b>ID SwissProt</b>	Q8N6C8
<b>Inmunógeno</b>	Fragmento recombinante purificado de LILRA3 humano (AA: 24-168) expresado en E. Coli.

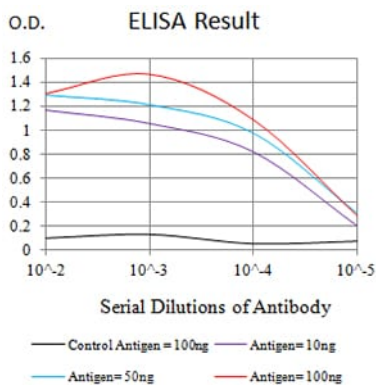
**Antecedentes**

Este gen codifica un miembro de una familia de inmunorreceptores que se expresan predominantemente en monocitos y

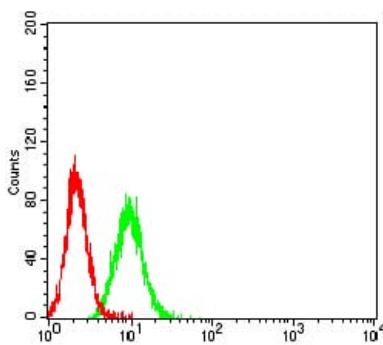
linfocitos B, y en menor medida en células dendríticas y linfocitos citolíticos naturales (NK). La proteína codificada carece de la región transmembrana presente en otros miembros de esta familia. Actúa como receptor soluble para antígenos del complejo mayor de histocompatibilidad (CMH) de clase I. Se han encontrado variantes de transcripción con empalme alternativo que codifican diferentes isoformas. Este gen se encuentra en un grupo de genes relacionados en el cromosoma 19 y presenta polimorfismo en poblaciones humanas; muchos individuos presentan una deleción de esta región genómica.

## Área de Investigación

### Datos de Imagen



Línea negra: Antígeno de control (100 ng); Línea morada: Antígeno (10 ng); Línea azul: Antígeno (50 ng); Línea roja: Antígeno (100 ng)



Análisis citométrico de flujo de células K562 utilizando mAb de ratón LILRA3 (verde) y control negativo (rojo).