

Nombre del Producto: Anticuerpo monoclonal de ratón CD106**Nº de Catálogo: AMM82100**

Solo para uso en investigación.

Resumen

Descripción	Anticuerpo monoclonal de ratón
Huésped	Ratón
Aplicación	WB,ICC,ELISA,FC
Reactividad	Humano, Rata, Mono
Conjugación	No conjugado
Modificación	Sin modificar
Isotipo	Mouse IgG1
Clonalidad	Monoclonal
Formato	Líquido
Concentración	1 mg/ml
Almacenamiento	Hacer alícuotas y almacenar a -20°C (válido por 12 meses). Evitar ciclos de congelación/descongelación.
Envío	Bolsas de hielo
Tampon	Anticuerpo purificado en PBS con azida sódica al 0,05 %
Purificación	Purificación por afinidad

Aplicación

Relación de Dilución	WB 1:500-1:2000,ICC 1:200-1:1000,ELISA 1:5000-1:20000,FC 1:200-1:400
Peso Molecular	81.3kDa

Información del Antígeno

Nombre del Gen	CD106
Nombres Alternativos	VCAM1; INCAM-100
ID del Gen	7412.0
ID SwissProt	P19320
Inmunógeno	Fragmento recombinante purificado de CD106 humano (AA: extra 25-183) expresado en E. Coli.

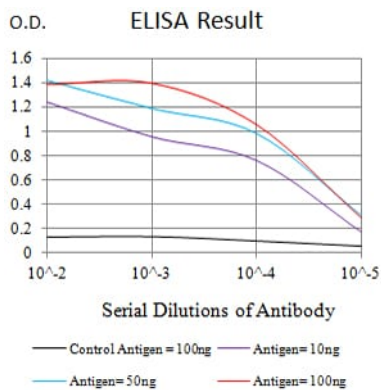
Antecedentes

Este gen pertenece a la superfamilia Ig y codifica una sialoglicoproteína de la superficie celular expresada por el endotelio

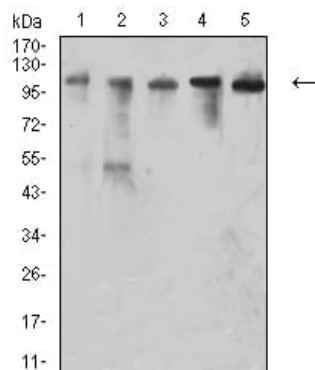
activado por citocinas. Esta proteína de membrana de tipo I media la adhesión y la transducción de señales entre leucocitos y células endoteliales, y podría desempeñar un papel en el desarrollo de la aterosclerosis y la artritis reumatoide. Se han descrito tres transcripciones de empalme alternativo que codifican diferentes isoformas para este gen.

Área de Investigación

Datos de Imagen



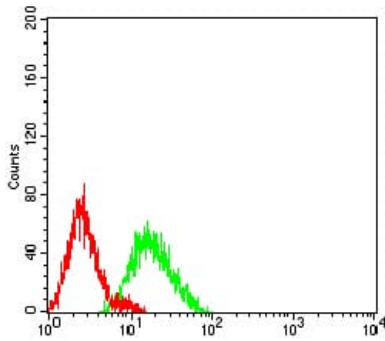
Línea negra: Antígeno de control (100 ng); Línea morada: Antígeno (10 ng); Línea azul: Antígeno (50 ng); Línea roja: Antígeno (100 ng)



Análisis de transferencia Western utilizando mAb de ratón CD106 contra lisado de células EC (1), COS7 (2), MCF-7 (3), HepG2 (4) y Hela (5).



Análisis de inmunofluorescencia de células Hela con mAb murino CD106 (verde). Azul: Colorante fluorescente de ADN DRAQ5. Rojo: Los filamentos de actina se han marcado con faloidina Alexa Fluor-555.



Análisis citométrico de flujo de células HL-60 utilizando mAb de ratón CD106 (verde) y control negativo (rojo).