

**Nombre del Producto: Anticuerpo monoclonal de ratón LILRB2****Nº de Catálogo: AMM82086**

Solo para uso en investigación.

**Resumen**

<b>Descripción</b>	Anticuerpo monoclonal de ratón
<b>Huésped</b>	Ratón
<b>Aplicación</b>	WB,ELISA,FC
<b>Reactividad</b>	Humano
<b>Conjugación</b>	No conjugado
<b>Modificación</b>	Sin modificar
<b>Isotipo</b>	Mouse IgG2a
<b>Clonalidad</b>	Monoclonal
<b>Formato</b>	Líquido
<b>Concentración</b>	1 mg/ml
<b>Almacenamiento</b>	Hacer alícuotas y almacenar a -20°C (válido por 12 meses). Evitar ciclos de congelación/descongelación.
<b>Envío</b>	Bolsas de hielo
<b>Tampon</b>	Anticuerpo purificado en PBS con azida sódica al 0,05 %
<b>Purificación</b>	Purificación por afinidad

**Aplicación**

<b>Relación de Dilución</b>	WB 1:500-1:2000,ELISA 1:5000-1:20000,FC 1:200-1:400
<b>Peso Molecular</b>	65kDa

**Información del Antígeno**

<b>Nombre del Gen</b>	LILRB2
<b>Nombres Alternativos</b>	ILT4; LIR2; CD85D; ILT-4; LIR-2; MIR10; MIR-10
<b>ID del Gen</b>	10288.0
<b>ID SwissProt</b>	Q8N423
<b>Inmunógeno</b>	Fragmento recombinante purificado de LILRB2 humano (AA: 51-184) expresado en E. Coli.

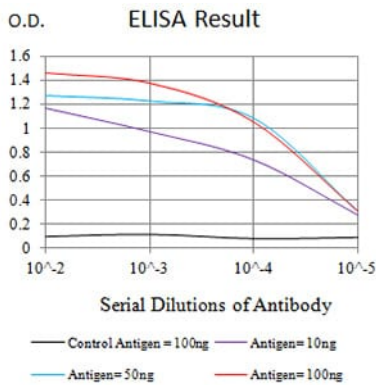
**Antecedentes**

Este gen es miembro de la familia del receptor tipo inmunoglobulina leucocitaria (LIR), que se encuentra en un grupo de genes

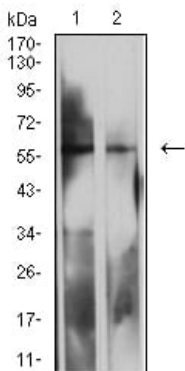
en la región cromosómica 19q13.4. La proteína codificada pertenece a la subfamilia B de receptores LIR, que contienen dos o cuatro dominios de inmunoglobulina extracelular, un dominio transmembrana y de dos a cuatro motivos inhibidores basados en tirosina del inmunorreceptor citoplasmático (ITIM). El receptor se expresa en las células inmunitarias, donde se une a las moléculas del MHC de clase I en las células presentadoras de antígenos y transduce una señal negativa que inhibe la estimulación de la respuesta inmunitaria. Se cree que controla las respuestas inflamatorias y la citotoxicidad para ayudar a focalizar la respuesta inmunitaria y limitar la autorreactividad. Se han encontrado múltiples variantes de transcripción que codifican diferentes isoformas para este gen.

## Área de Investigación

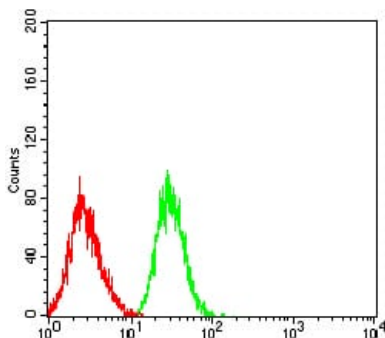
### Datos de Imagen



Línea negra: Antígeno de control (100 ng); Línea morada: Antígeno (10 ng); Línea azul: Antígeno (50 ng); Línea roja: Antígeno (100 ng)



Análisis de transferencia Western utilizando mAb de ratón LILRB2 contra lisado de células MOLT4 (1) y K562 (2).



Análisis citométrico de flujo de células HL-60 utilizando mAb de ratón LILRB2 (verde) y control negativo (rojo).

