

Nombre del Producto: Anticuerpo monoclonal de ratón BTLA**Nº de Catálogo: AMM82078**

Solo para uso en investigación.

Resumen

Descripción	Anticuerpo monoclonal de ratón
Huésped	Ratón
Aplicación	ELISA,FC
Reactividad	Humano
Conjugación	No conjugado
Modificación	Sin modificar
Isotipo	Mouse IgG1
Clonalidad	Monoclonal
Formato	Líquido
Concentración	1 mg/ml
Almacenamiento	Hacer alícuotas y almacenar a -20°C (válido por 12 meses). Evitar ciclos de congelación/descongelación.
Envío	Bolsas de hielo
Tampon	Anticuerpo purificado en PBS con azida sódica al 0,05 %
Purificación	Purificación por afinidad

Aplicación

Relación de Dilución	ELISA 1:5000-1:20000,FC 1:200-1:400
Peso Molecular	32.8kDa

Información del Antígeno

Nombre del Gen	BTLA
Nombres Alternativos	BTLA1; CD272
ID del Gen	151888.0
ID SwissProt	Q7Z6A9
Inmunógeno	Fragmento recombinante purificado de BTLA humano (AA: 179-289) expresado en E. Coli.

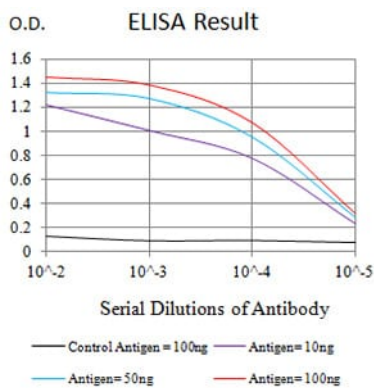
Antecedentes

Este gen codifica un miembro de la superfamilia de las inmunoglobulinas. La proteína codificada contiene un único dominio de

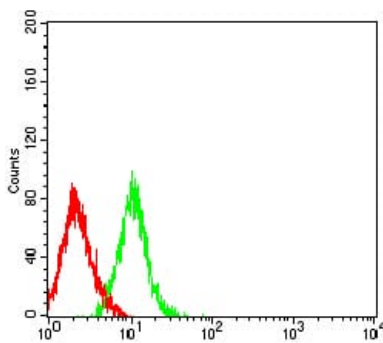
inmunoglobulina (Ig) y es un receptor que transmite señales inhibitoras para suprimir la respuesta inmunitaria. El empalme alternativo produce múltiples variantes de transcripción. Los polimorfismos en este gen se han asociado con un mayor riesgo de artritis reumatoide.

Área de Investigación

Datos de Imagen



Línea negra: Antígeno de control (100 ng); Línea morada: Antígeno (10 ng); Línea azul: Antígeno (50 ng); Línea roja: Antígeno (100 ng)



Análisis citométrico de flujo de células HL-60 utilizando mAb de ratón BTLA (verde) y control negativo (rojo).