

Nombre del Producto: Anticuerpo monoclonal de ratón CHRNE**Nº de Catálogo: AMM82075**

Solo para uso en investigación.

Resumen

Descripción	Anticuerpo monoclonal de ratón
Huésped	Ratón
Aplicación	WB,ELISA,FC
Reactividad	Humano, Rata
Conjugación	No conjugado
Modificación	Sin modificar
Isotipo	Mouse IgG1
Clonalidad	Monoclonal
Formato	Líquido
Concentración	1 mg/ml
Almacenamiento	Hacer alícuotas y almacenar a -20°C (válido por 12 meses). Evitar ciclos de congelación/descongelación.
Envío	Bolsas de hielo
Tampon	Anticuerpo purificado en PBS con azida sódica al 0,05 %
Purificación	Purificación por afinidad

Aplicación

Relación de Dilución	WB 1:500-1:2000,ELISA 1:5000-1:20000,FC 1:200-1:400
Peso Molecular	54.7kDa

Información del Antígeno

Nombre del Gen	CHRNE
Nombres Alternativos	ACHRE; CMS1D; CMS1E; CMS2A; CMS4A; CMS4B; CMS4C; FCCMS; SCCMS
ID del Gen	1145.0
ID SwissProt	Q04844
Inmunógeno	Fragmento recombinante purificado de CHRNE humano (AA: extra 21-239) expresado en E. Coli.

Antecedentes

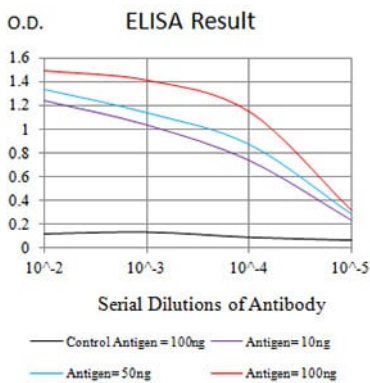
Los receptores de acetilcolina en las uniones neuromusculares de mamíferos maduros son complejos proteicos pentaméricos

compuestos por cuatro subunidades en una proporción de dos subunidades alfa por una subunidad beta, una épsilon y una delta. El receptor de acetilcolina cambia su composición de subunidades poco después del nacimiento, cuando la subunidad épsilon reemplaza a la subunidad gamma presente en los receptores embrionarios. Las mutaciones en la subunidad épsilon se asocian con el síndrome miasténico congénito.

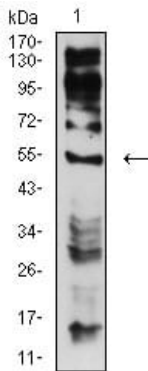
Área de Investigación

-

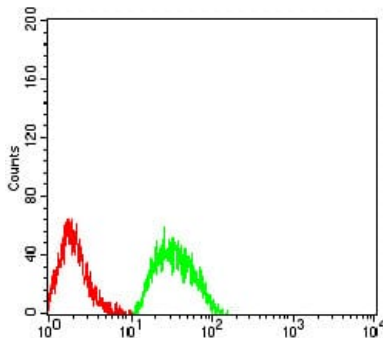
Datos de Imagen



Línea negra: Antígeno de control (100 ng); Línea morada: Antígeno (10 ng); Línea azul: Antígeno (50 ng); Línea roja: Antígeno (100 ng)



Análisis de transferencia Western utilizando mAb de ratón CHRNE contra lisado de células C6 (1).



Análisis citométrico de flujo de células SK-N-SH utilizando mAb de ratón CHRNE (verde) y control negativo (rojo).