

**Nombre del Producto: Anticuerpo monoclonal de ratón CD42B****Nº de Catálogo: AMM82072**

Solo para uso en investigación.

**Resumen**

<b>Descripción</b>	Anticuerpo monoclonal de ratón
<b>Huésped</b>	Ratón
<b>Aplicación</b>	WB,IHC,ELISA,FC
<b>Reactividad</b>	Humano
<b>Conjugación</b>	No conjugado
<b>Modificación</b>	Sin modificar
<b>Isotipo</b>	Mouse IgG1
<b>Clonalidad</b>	Monoclonal
<b>Formato</b>	Líquido
<b>Concentración</b>	1 mg/ml
<b>Almacenamiento</b>	Hacer alícuotas y almacenar a -20°C (válido por 12 meses). Evitar ciclos de congelación/descongelación.
<b>Envío</b>	Bolsas de hielo
<b>Tampon</b>	Anticuerpo purificado en PBS con azida sódica al 0,05 %
<b>Purificación</b>	Purificación por afinidad

**Aplicación**

<b>Relación de Dilución</b>	WB 1:500-1:2000,IHC 1:200-1:1000,ELISA 1:5000-1:20000,FC 1:200-1:400
<b>Peso Molecular</b>	71.5kDa

**Información del Antígeno**

<b>Nombre del Gen</b>	CD42B
<b>Nombres Alternativos</b>	GP1BA; BSS; GP1B; VWDP; GPIbA; BDPLT1; BDPLT3; DBPLT3; GPIbalpha; CD42b-alpha
<b>ID del Gen</b>	2811.0
<b>ID SwissProt</b>	P07359
<b>Inmunógeno</b>	Fragmento recombinante purificado de CD42B humano (AA: extra 17-183) expresado en E. Coli.

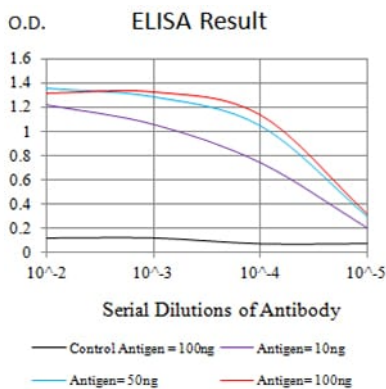
**Antecedentes**

La glicoproteína Ib (GP Ib) es una glicoproteína de la membrana de la superficie plaquetaria compuesta por un heterodímero,

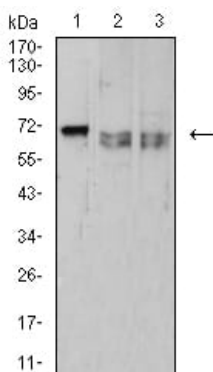
una cadena alfa y una cadena beta, unidas por enlaces disulfuro. La Gp Ib funciona como receptor del factor de von Willebrand (VWF). El complejo receptor completo incluye la asociación no covalente de las subunidades alfa y beta con la glicoproteína plaquetaria IX y la glicoproteína plaquetaria V. La unión del complejo GP Ib-IX-V al VWF facilita la adhesión plaquetaria inicial al subendotelio vascular tras una lesión vascular y también inicia la señalización plaquetaria que aumenta la activación plaquetaria, la trombosis y la hemostasia. Este gen codifica la subunidad alfa. Las mutaciones en este gen provocan los síndromes de Bernard-Soulier y la enfermedad de von Willebrand de tipo plaquetario. Se sabe que la región codificante de este gen contiene un dominio polimórfico de repetición en tándem de número variable (VNTR) asociado a la susceptibilidad a la neuropatía óptica isquémica anterior no arterítica.

## Área de Investigación

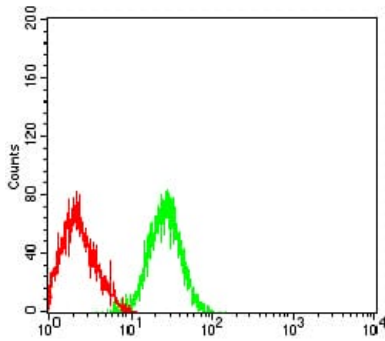
### Datos de Imagen



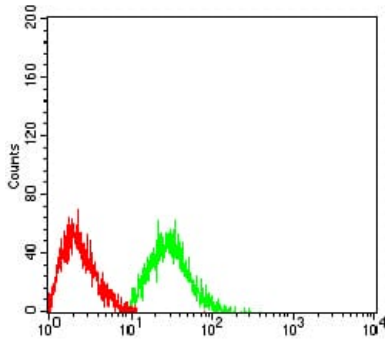
Línea negra: Antígeno de control (100 ng); Línea morada: Antígeno (10 ng); Línea azul: Antígeno (50 ng); Línea roja: Antígeno (100 ng)



Análisis de transferencia Western utilizando mAb de ratón CD42B contra lisado de células HL-60 (1), MOLT4 (2) y Ramos (3).



Análisis citométrico de flujo de células HL-60 utilizando mAb de ratón CD42B (verde) y control negativo (rojo).



Análisis citométrico de flujo de células Jurkat utilizando mAb de ratón CD42B (verde) y control negativo (rojo).