

**Nombre del Producto: Anticuerpo monoclonal de ratón CHRNB3****Nº de Catálogo: AMM82066**

Solo para uso en investigación.

**Resumen**

<b>Descripción</b>	Anticuerpo monoclonal de ratón
<b>Huésped</b>	Ratón
<b>Aplicación</b>	ELISA,FC
<b>Reactividad</b>	Humano
<b>Conjugación</b>	No conjugado
<b>Modificación</b>	Sin modificar
<b>Isotipo</b>	Mouse IgG1
<b>Clonalidad</b>	Monoclonal
<b>Formato</b>	Líquido
<b>Concentración</b>	1 mg/ml
<b>Almacenamiento</b>	Hacer alícuotas y almacenar a -20°C (válido por 12 meses). Evitar ciclos de congelación/descongelación.
<b>Envío</b>	Bolsas de hielo
<b>Tampon</b>	Anticuerpo purificado en PBS con azida sódica al 0,05 %
<b>Purificación</b>	Purificación por afinidad

**Aplicación**

<b>Relación de Dilución</b>	ELISA 1:5000-1:20000,FC 1:200-1:400
<b>Peso Molecular</b>	52.7kDa

**Información del Antígeno**

<b>Nombre del Gen</b>	CHRNB3
<b>Nombres Alternativos</b>	CHRNB3
<b>ID del Gen</b>	1142.0
<b>ID SwissProt</b>	Q05901
<b>Inmunógeno</b>	Fragmento recombinante purificado de CHRNB3 humano (AA: extra 25-232) expresado en E. Coli.

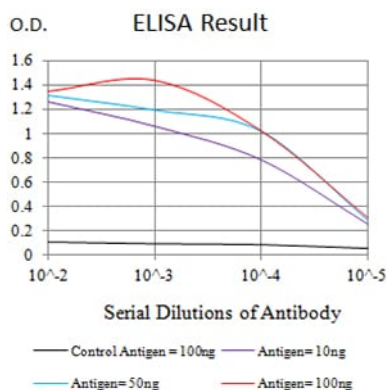
**Antecedentes**

Los receptores nicotínicos de acetilcolina (nAChR) pertenecen a una superfamilia de canales iónicos regulados por ligando que

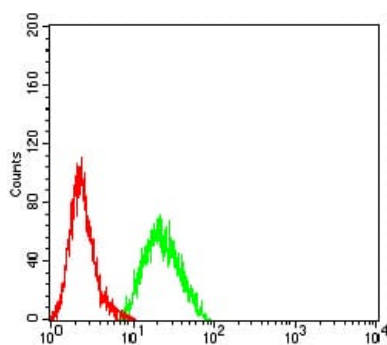
median la transmisión rápida de señales en las sinapsis. Los nAChR son (hetero)pentámeros compuestos por subunidades homólogas. Las subunidades que conforman las formas muscular y neuronal de los nAChR están codificadas por genes separados y tienen una estructura primaria diferente. Existen varios subtipos de nAChR neuronales que varían según las subunidades homólogas que se disponen alrededor del canal central. Se clasifican como subunidades alfa si, al igual que el receptor alfa-1 muscular (MIM 100690), presentan un par de cisteínas adyacentes como parte del presunto sitio de unión a la acetilcolina. Las subunidades que carecen de estos residuos de cisteína se clasifican como subunidades beta (Groot Kormelink y Luyten, 1997 [PubMed 9009220]). Elliott et al. (1996) [PubMed 8906617] afirmaron que la estructura propuesta para cada subunidad es un dominio extracelular N-terminal conservado seguido de 3 dominios transmembrana conservados, un bucle citoplasmático variable, un cuarto dominio transmembrana conservado y una región extracelular C-terminal corta.

## Área de Investigación

### Datos de Imagen



Línea negra: Antígeno de control (100 ng); Línea morada: Antígeno (10 ng); Línea azul: Antígeno (50 ng); Línea roja: Antígeno (100 ng)



Análisis citométrico de flujo de células SK-N-SH utilizando mAb de raton CHRNB3 (verde) y control negativo (rojo).