

Nombre del Producto: Anticuerpo monoclonal de ratón P2RY2**Nº de Catálogo: AMM82062**

Solo para uso en investigación.

Resumen

Descripción	Anticuerpo monoclonal de ratón
Huésped	Ratón
Aplicación	ELISA,FC
Reactividad	Humano
Conjugación	No conjugado
Modificación	Sin modificar
Isotipo	Mouse IgG2b
Clonalidad	Monoclonal
Formato	Líquido
Concentración	1 mg/ml
Almacenamiento	Hacer alícuotas y almacenar a -20°C (válido por 12 meses). Evitar ciclos de congelación/descongelación.
Envío	Bolsas de hielo
Tampon	Anticuerpo purificado en PBS con azida sódica al 0,05 %
Purificación	Purificación por afinidad

Aplicación

Relación de Dilución	ELISA 1:5000-1:20000,FC 1:200-1:400
Peso Molecular	42.3kDa

Información del Antígeno

Nombre del Gen	P2RY2
Nombres Alternativos	P2U; HP2U; P2U1; P2UR; P2Y2; P2RU1; P2Y2R
ID del Gen	5029.0
ID SwissProt	P41231
Inmunógeno	Fragmento recombinante purificado de P2RY2 humano (AA: mezcla extra) expresado en E. Coli.

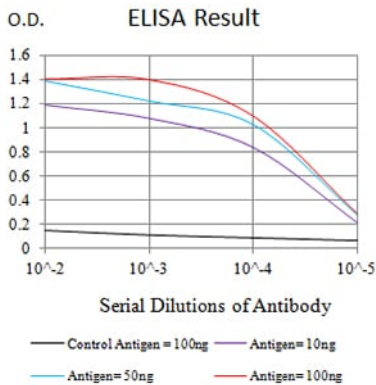
Antecedentes

El producto de este gen pertenece a la familia de receptores P2, que se activa por nucleótidos extracelulares y se subdivide en

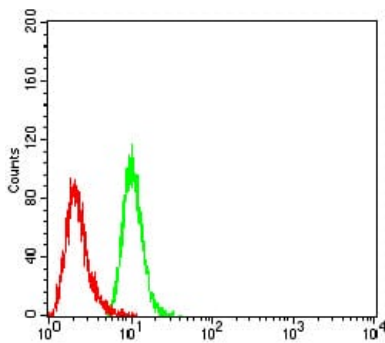
canales iónicos regulados por ligando P2X y receptores acoplados a proteína G P2Y. Esta familia cuenta con varios subtipos de receptores con diferente selectividad farmacológica, que en algunos casos se superpone, para diversos nucleótidos de adenosina y uridina. Este receptor, presente en numerosos tipos celulares, se activa por ATP y UTP y se ha reportado su sobreexpresión en algunos tipos de células cancerosas. Participa en numerosas funciones celulares, como la proliferación, la apoptosis y la inflamación. Se han identificado tres variantes de transcripción que codifican la misma proteína para este gen.

Área de Investigación

Datos de Imagen



Línea negra: Antígeno de control (100 ng); Línea morada: Antígeno (10 ng); Línea azul: Antígeno (50 ng); Línea roja: Antígeno (100 ng)



Análisis citométrico de flujo de células HeLa utilizando mAb de ratón P2RY2 (verde) y control negativo (rojo).