

Nombre del Producto: Anticuerpo monoclonal de ratón CD3D**Nº de Catálogo: AMM82059**

Solo para uso en investigación.

Resumen

Descripción	Anticuerpo monoclonal de ratón
Huésped	Ratón
Aplicación	ELISA,FC
Reactividad	Humano
Conjugación	No conjugado
Modificación	Sin modificar
Isotipo	Mouse IgG1
Clonalidad	Monoclonal
Formato	Líquido
Concentración	1 mg/ml
Almacenamiento	Hacer alícuotas y almacenar a -20°C (válido por 12 meses). Evitar ciclos de congelación/descongelación.
Envío	Bolsas de hielo
Tampon	Anticuerpo purificado en PBS con azida sódica al 0,05 %
Purificación	Purificación por afinidad

Aplicación

Relación de Dilución	ELISA 1:5000-1:20000,FC 1:200-1:400
Peso Molecular	18.9kDa

Información del Antígeno

Nombre del Gen	CD3D
Nombres Alternativos	T3D; IMD19; CD3-DELTA
ID del Gen	915.0
ID SwissProt	P04234
Inmunógeno	Fragmento recombinante purificado de CD3D humano (AA: extra 22-105) expresado en E. Coli.

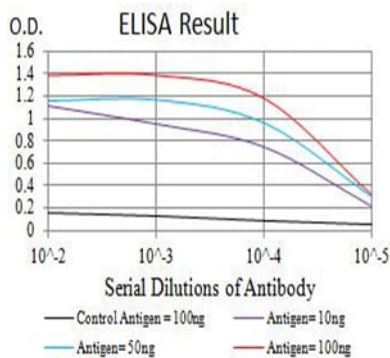
Antecedentes

La proteína codificada por este gen forma parte del complejo receptor de células T/CD3 (complejo TCR/CD3) y participa en el

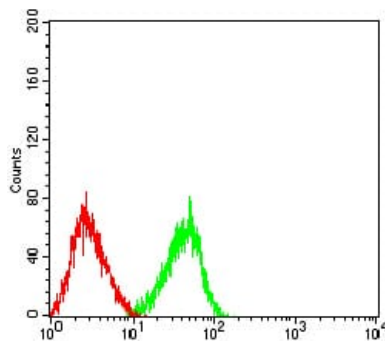
desarrollo de las células T y la transducción de señales. La proteína de membrana codificada representa la subunidad delta del complejo CD3 y, junto con otras cuatro subunidades CD3, se une al TCR alfa/beta o al TCR gamma/delta para formar el complejo TCR/CD3 en la superficie de las células T. Los defectos en este gen son causa de inmunodeficiencia combinada grave autosómica recesiva con linfocitos T negativos/linfocitos B positivos/linfocitos NK positivos (SCIDBNK). Se han encontrado dos variantes de transcripción que codifican diferentes isoformas para este gen. Es posible que existan otras variantes, pero aún no se ha definido la naturaleza completa de sus transcripciones.

Área de Investigación

Datos de Imagen



Línea negra: Antígeno de control (100 ng); Línea morada: Antígeno (10 ng); Línea azul: Antígeno (50 ng); Línea roja: Antígeno (100 ng)



Análisis citométrico de flujo de células HL-60 utilizando mAb de ratón CD3D (verde) y control negativo (rojo).