

**Nombre del Producto: Anticuerpo monoclonal de ratón CD50****Nº de Catálogo: AMM82054**

Solo para uso en investigación.

**Resumen**

<b>Descripción</b>	Anticuerpo monoclonal de ratón
<b>Huésped</b>	Ratón
<b>Aplicación</b>	ELISA,FC
<b>Reactividad</b>	Humano
<b>Conjugación</b>	No conjugado
<b>Modificación</b>	Sin modificar
<b>Isotipo</b>	Mouse IgG1
<b>Clonalidad</b>	Monoclonal
<b>Formato</b>	Líquido
<b>Concentración</b>	1 mg/ml
<b>Almacenamiento</b>	Hacer alícuotas y almacenar a -20°C (válido por 12 meses). Evitar ciclos de congelación/descongelación.
<b>Envío</b>	Bolsas de hielo
<b>Tampon</b>	Anticuerpo purificado en PBS con azida sódica al 0,05 %
<b>Purificación</b>	Purificación por afinidad

**Aplicación**

<b>Relación de Dilución</b>	ELISA 1:5000-1:20000,FC 1:200-1:400
<b>Peso Molecular</b>	59.5kDa

**Información del Antígeno**

<b>Nombre del Gen</b>	CD50
<b>Nombres Alternativos</b>	ICAM3; CDW50; ICAM-R
<b>ID del Gen</b>	3385.0
<b>ID SwissProt</b>	P32942
<b>Inmunógeno</b>	Fragmento recombinante purificado de CD50 humano (AA: extra 30-203) expresado en E. Coli.

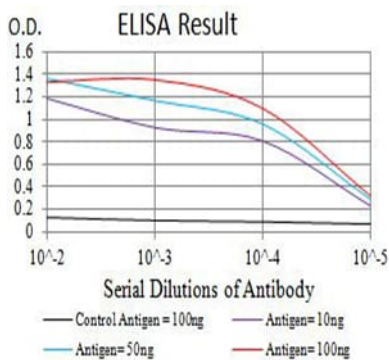
**Antecedentes**

La proteína codificada por este gen pertenece a la familia de las moléculas de adhesión intercelular (ICAM). Todas las proteínas

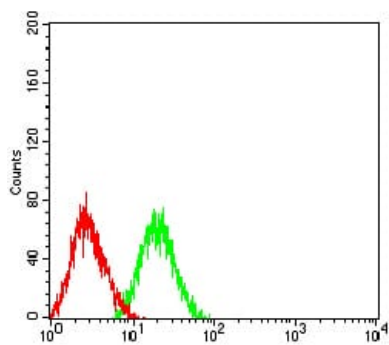
ICAM son glicoproteínas transmembrana de tipo I, contienen de 2 a 9 dominios C2 similares a inmunoglobulinas y se unen a la proteína de adhesión leucocitaria LFA-1. Esta proteína se expresa de forma constitutiva y abundante en todos los leucocitos y podría ser el ligando más importante de LFA-1 en el inicio de la respuesta inmunitaria. Funciona no solo como molécula de adhesión, sino también como una potente molécula de señalización. El empalme alternativo da lugar a múltiples variantes de transcripción que codifican diferentes isoformas.

## Área de Investigación

### Datos de Imagen



Línea negra: Antígeno de control (100 ng); Línea morada: Antígeno (10 ng); Línea azul: Antígeno (50 ng); Línea roja: Antígeno (100 ng)



Análisis citométrico de flujo de células HL-60 utilizando mAb de ratón CD50 (verde) y control negativo (rojo).