

Nombre del Producto: Anticuerpo monoclonal de ratón CD50**Nº de Catálogo: AMM82053**

Solo para uso en investigación.

Resumen

Descripción	Anticuerpo monoclonal de ratón
Huésped	Ratón
Aplicación	ELISA,FC
Reactividad	Humano
Conjugación	No conjugado
Modificación	Sin modificar
Isotipo	Mouse IgG1
Clonalidad	Monoclonal
Formato	Líquido
Concentración	1 mg/ml
Almacenamiento	Hacer alícuotas y almacenar a -20°C (válido por 12 meses). Evitar ciclos de congelación/descongelación.
Envío	Bolsas de hielo
Tampon	Anticuerpo purificado en PBS con azida sódica al 0,05 %
Purificación	Purificación por afinidad

Aplicación

Relación de Dilución	ELISA 1:5000-1:20000,FC 1:200-1:400
Peso Molecular	59.5kDa

Información del Antígeno

Nombre del Gen	CD50
Nombres Alternativos	ICAM3; CDW50; ICAM-R
ID del Gen	3385.0
ID SwissProt	P32942
Inmunógeno	Fragmento recombinante purificado de CD50 humano (AA: extra 30-203) expresado en E. Coli.

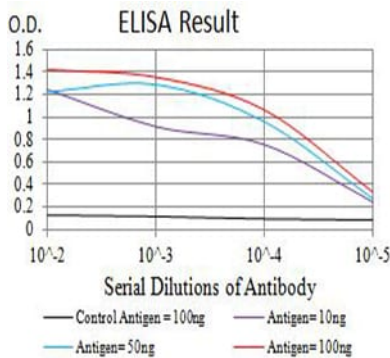
Antecedentes

La proteína codificada por este gen pertenece a la familia de las moléculas de adhesión intercelular (ICAM). Todas las proteínas

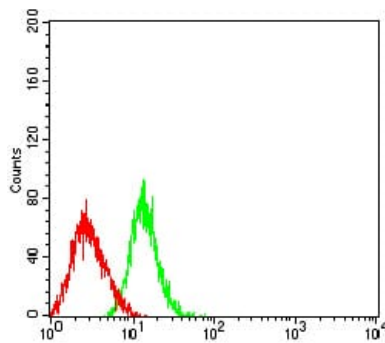
ICAM son glicoproteínas transmembrana de tipo I, contienen de 2 a 9 dominios C2 similares a inmunoglobulinas y se unen a la proteína de adhesión leucocitaria LFA-1. Esta proteína se expresa de forma constitutiva y abundante en todos los leucocitos y podría ser el ligando más importante de LFA-1 en el inicio de la respuesta inmunitaria. Funciona no solo como molécula de adhesión, sino también como una potente molécula de señalización. El empalme alternativo da lugar a múltiples variantes de transcripción que codifican diferentes isoformas.

Área de Investigación

Datos de Imagen



Línea negra: Antígeno de control (100 ng); Línea morada: Antígeno (10 ng); Línea azul: Antígeno (50 ng); Línea roja: Antígeno (100 ng)



Análisis citométrico de flujo de células HL-60 utilizando mAb de ratón CD50 (verde) y control negativo (rojo).