

Nombre del Producto: Anticuerpo monoclonal de ratón CD44**Nº de Catálogo: AMM82050**

Solo para uso en investigación.

Resumen

Descripción	Anticuerpo monoclonal de ratón
Huésped	Ratón
Aplicación	WB,IHC,ELISA,FC
Reactividad	Humano
Conjugación	No conjugado
Modificación	Sin modificar
Isotipo	Mouse IgG1
Clonalidad	Monoclonal
Formato	Líquido
Concentración	1 mg/ml
Almacenamiento	Hacer alícuotas y almacenar a -20°C (válido por 12 meses). Evitar ciclos de congelación/descongelación.
Envío	Bolsas de hielo
Tampon	Anticuerpo purificado en PBS con azida sódica al 0,05 %
Purificación	Purificación por afinidad

Aplicación

Relación de Dilución	WB 1:500-1:2000,IHC 1:200-1:1000,ELISA 1:5000-1:20000,FC 1:200-1:400
Peso Molecular	81.5kDa

Información del Antígeno

Nombre del Gen	CD44
Nombres Alternativos	IN; LHR; MC56; MDU2; MDU3; MIC4; Pgp1; CDW44; CSPG8; HCELL; HUTCH-I; ECMR-III
ID del Gen	960.0
ID SwissProt	P16070
Inmunógeno	Fragmento recombinante purificado de CD44 humano (AA: extra 36-194) expresado en E. Coli.

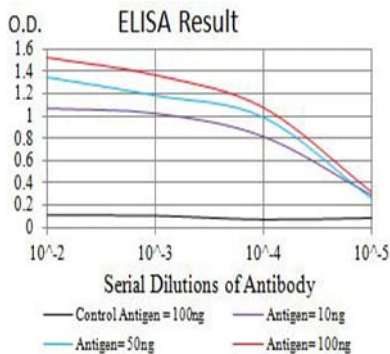
Antecedentes

La proteína codificada por este gen es una glicoproteína de la superficie celular que participa en las interacciones intercelulares,

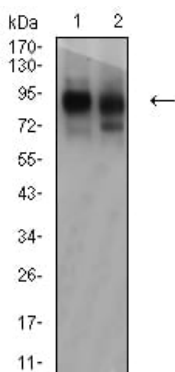
la adhesión celular y la migración. Es un receptor del ácido hialurónico (AH) y también puede interactuar con otros ligandos, como la osteopontina, los colágenos y las metaloproteinasas de matriz (MMP). Esta proteína participa en una amplia variedad de funciones celulares, como la activación de los linfocitos, la recirculación y el asentamiento, la hematopoyesis y la metástasis tumoral. Las transcripciones de este gen experimentan un complejo proceso de empalme alternativo que da lugar a numerosas isoformas funcionalmente distintas; sin embargo, no se ha determinado la longitud completa de algunas de estas variantes. El empalme alternativo es la base de la diversidad estructural y funcional de esta proteína y podría estar relacionado con la metástasis tumoral.

Área de Investigación

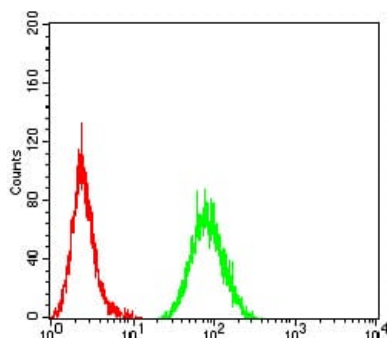
Datos de Imagen



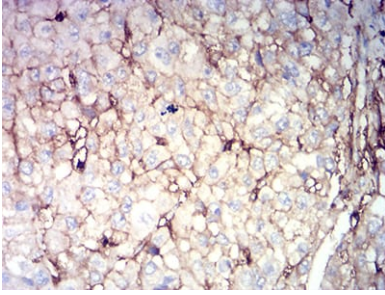
Línea negra: Antígeno de control (100 ng); Línea morada: Antígeno (10 ng); Línea azul: Antígeno (50 ng); Línea roja: Antígeno (100 ng)



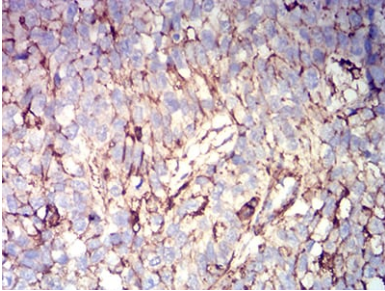
Análisis de transferencia Western utilizando mAb de ratón CD44 contra lisado de células HUVEC (1) y HUVE-12 (2).



Análisis citométrico de flujo de células Hela utilizando mAb de ratón CD44 (verde) y control negativo (rojo).



Análisis inmunohistoquímico de tejidos de cáncer de hígado humano incluidos en parafina utilizando mAb de ratón CD44 con tinción DAB.



Análisis inmunohistoquímico de tejidos de cáncer de vejiga humano incluidos en parafina utilizando mAb de ratón CD44 con tinción DAB.