

## Nombre del Producto: Anticuerpo monoclonal de ratón CD44

### Nº de Catálogo: AMM82049

Solo para uso en investigación.

## Resumen

<b>Descripción</b>	Anticuerpo monoclonal de ratón
<b>Huésped</b>	Ratón
<b>Aplicación</b>	WB,IHC,ELISA,FC
<b>Reactividad</b>	Humano
<b>Conjugación</b>	No conjugado
<b>Modificación</b>	Sin modificar
<b>Isotipo</b>	Mouse IgG1
<b>Clonalidad</b>	Monoclonal
<b>Formato</b>	Líquido
<b>Concentración</b>	1 mg/ml
<b>Almacenamiento</b>	Hacer alícuotas y almacenar a -20°C (válido por 12 meses). Evitar ciclos de congelación/descongelación.
<b>Envío</b>	Bolsas de hielo
<b>Tampon</b>	Anticuerpo purificado en PBS con azida sódica al 0,05 %
<b>Purificación</b>	Purificación por afinidad

## Aplicación

<b>Relación de Dilución</b>	WB 1:500-1:2000,IHC 1:200-1:1000,ELISA 1:5000-1:20000,FC 1:200-1:400
<b>Peso Molecular</b>	81.5kDa

## Información del Antígeno

<b>Nombre del Gen</b>	CD44
<b>Nombres Alternativos</b>	IN; LHR; MC56; MDU2; MDU3; MIC4; Pgp1; CDW44; CSPG8; HCELL; HUTCH-I; ECMR-III
<b>ID del Gen</b>	960.0
<b>ID SwissProt</b>	P16070
<b>Inmunógeno</b>	Fragmento recombinante purificado de CD44 humano (AA: extra 36-194) expresado en E. Coli.

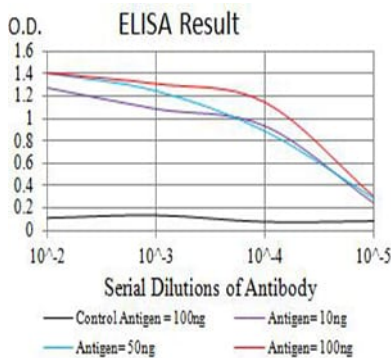
## Antecedentes

La proteína codificada por este gen es una glicoproteína de la superficie celular que participa en las interacciones intercelulares,

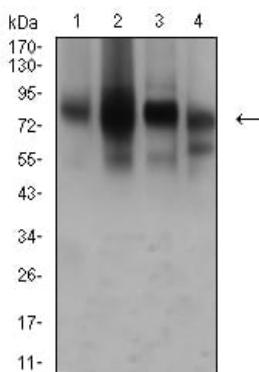
la adhesión celular y la migración. Es un receptor del ácido hialurónico (AH) y también puede interactuar con otros ligandos, como la osteopontina, los colágenos y las metaloproteinasas de matriz (MMP). Esta proteína participa en una amplia variedad de funciones celulares, como la activación de los linfocitos, la recirculación y el asentamiento, la hematopoyesis y la metástasis tumoral. Las transcripciones de este gen experimentan un complejo proceso de empalme alternativo que da lugar a numerosas isoformas funcionalmente distintas; sin embargo, no se ha determinado la longitud completa de algunas de estas variantes. El empalme alternativo es la base de la diversidad estructural y funcional de esta proteína y podría estar relacionado con la metástasis tumoral.

## Área de Investigación

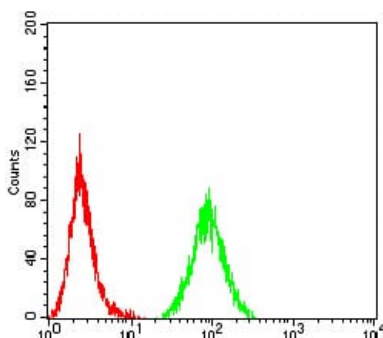
### Datos de Imagen



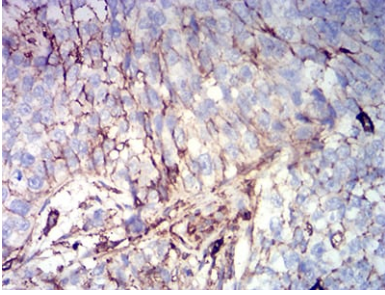
Línea negra: Antígeno de control (100 ng); Línea morada: Antígeno (10 ng); Línea azul: Antígeno (50 ng); Línea roja: Antígeno (100 ng)



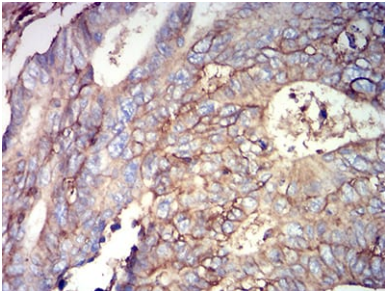
Análisis de transferencia Western utilizando mAb de ratón CD44 contra lisado de células HeLa (1), PANC-1 (2), HUVEC (3) y HUVE-12 (4).



Análisis citométrico de flujo de células HeLa utilizando mAb de ratón CD44 (verde) y control negativo (rojo).



Análisis inmunohistoquímico de tejidos de cáncer de vejiga humano incluidos en parafina utilizando mAb de ratón CD44 con tinción DAB.



Análisis inmunohistoquímico de tejidos de cáncer de recto humano incluidos en parafina utilizando mAb de ratón CD44 con tinción DAB.