

**Nombre del Producto: Anticuerpo monoclonal de ratón PD1****Nº de Catálogo: AMM82043**

Solo para uso en investigación.

**Resumen**

<b>Descripción</b>	Anticuerpo monoclonal de ratón
<b>Huésped</b>	Ratón
<b>Aplicación</b>	ICC,ELISA,FC
<b>Reactividad</b>	Humano
<b>Conjugación</b>	No conjugado
<b>Modificación</b>	Sin modificar
<b>Isotipo</b>	Mouse IgG2a
<b>Clonalidad</b>	Monoclonal
<b>Formato</b>	Líquido
<b>Concentración</b>	1 mg/ml
<b>Almacenamiento</b>	Hacer alícuotas y almacenar a -20°C (válido por 12 meses). Evitar ciclos de congelación/descongelación.
<b>Envío</b>	Bolsas de hielo
<b>Tampon</b>	Anticuerpo purificado en PBS con azida sódica al 0,05 %
<b>Purificación</b>	Purificación por afinidad

**Aplicación**

<b>Relación de Dilución</b>	ICC 1:200-1:1000,ELISA 1:5000-1:20000,FC 1:200-1:400
<b>Peso Molecular</b>	31.6KD

**Información del Antígeno**

<b>Nombre del Gen</b>	PD1
<b>Nombres Alternativos</b>	PDCD1; PD-1; CD279; SLEB2; hPD-1; hPD-I; hSLE1
<b>ID del Gen</b>	5133.0
<b>ID SwissProt</b>	Q15116
<b>Inmunógeno</b>	Fragmento recombinante purificado de PD1 humano (AA: extra 21-170) expresado en células HEK293.

**Antecedentes**

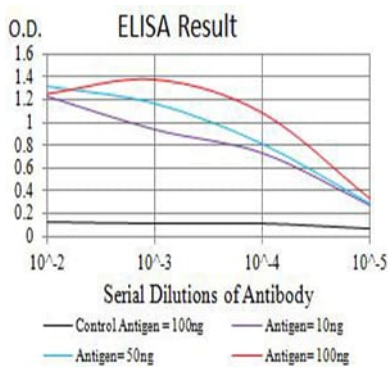
Este gen codifica una proteína de la membrana de la superficie celular de la superfamilia de las inmunoglobulinas. Esta proteína

se expresa en las células pro-B y se cree que desempeña un papel en su diferenciación. En ratones, la expresión de este gen se induce en el timo cuando se inyectan anticuerpos anti-CD3 y un gran número de timocitos experimenta apoptosis. Los ratones deficientes en este gen criados en un entorno BALB/c desarrollaron miocardiopatía dilatada y fallecieron por insuficiencia cardíaca congestiva. Estos estudios sugieren que este producto génico también podría ser importante en la función de las células T y contribuir a la prevención de enfermedades autoinmunes.

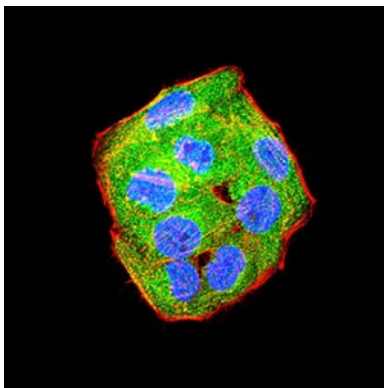
## Área de Investigación

Apoptosis

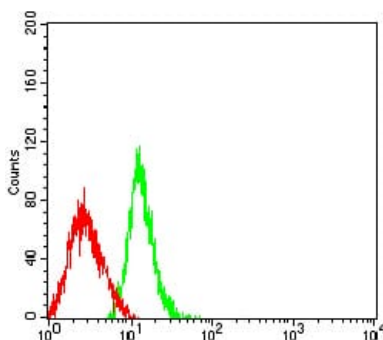
## Datos de Imagen



Línea negra: Antígeno de control (100 ng); Línea morada: Antígeno (10 ng); Línea azul: Antígeno (50 ng); Línea roja: Antígeno (100 ng)



Análisis de inmunofluorescencia de células HeLa con mAb de ratón PD1 (verde). Azul: Colorante fluorescente de ADN DRAQ5. Rojo: Los filamentos de actina se han marcado con Alexa Fluor-555 faloidina.



Análisis citométrico de flujo de células HL-60 utilizando mAb de ratón PD1 (verde) y control negativo (rojo).