

Nombre del Producto: Anticuerpo monoclonal de ratón CD1B**Nº de Catálogo: AMM82042**

Solo para uso en investigación.

Resumen

Descripción	Anticuerpo monoclonal de ratón
Huésped	Ratón
Aplicación	ELISA,FC
Reactividad	Humano
Conjugación	No conjugado
Modificación	Sin modificar
Isotipo	Mouse IgG2b
Clonalidad	Monoclonal
Formato	Líquido
Concentración	1 mg/ml
Almacenamiento	Hacer alícuotas y almacenar a -20°C (válido por 12 meses). Evitar ciclos de congelación/descongelación.
Envío	Bolsas de hielo
Tampon	Anticuerpo purificado en PBS con azida sódica al 0,05 %
Purificación	Purificación por afinidad

Aplicación

Relación de Dilución	ELISA 1:5000-1:20000,FC 1:200-1:400
Peso Molecular	37kDa

Información del Antígeno

Nombre del Gen	CD1B
Nombres Alternativos	R1; CD1; CD1A
ID del Gen	910.0
ID SwissProt	P29016
Inmunógeno	Fragmento recombinante purificado de CD1B humano (AA: extra 18-303) expresado en E. Coli.

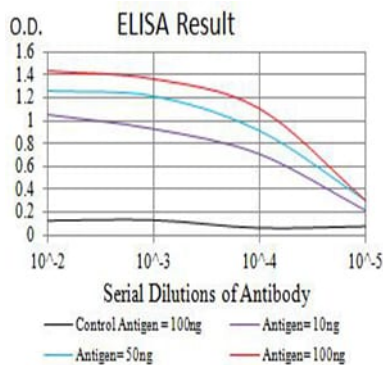
Antecedentes

Este gen codifica un miembro de la familia CD1 de glicoproteínas transmembrana, que están estructuralmente relacionadas

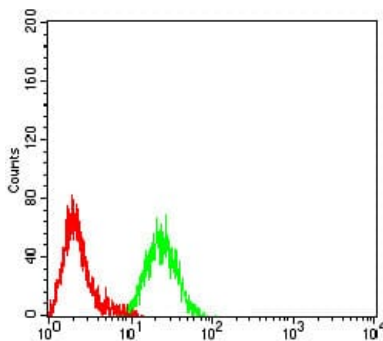
con las proteínas del complejo mayor de histocompatibilidad (CMH) y forman heterodímeros con beta-2-microglobulina. Las proteínas CD1 median la presentación de antígenos principalmente lipídicos y glucolipídicos de origen propio o microbiano a las células T. El genoma humano contiene cinco genes de la familia CD1 organizados en un grupo en el cromosoma 1. Se cree que los miembros de la familia CD1 difieren en su localización celular y especificidad para ligandos lipídicos particulares. La proteína codificada por este gen se localiza en endosomas tardíos y lisosomas a través de un motivo basado en tirosina en la cola citoplasmática, y requiere acidificación vesicular para unirse a los antígenos lipídicos.

Área de Investigación

Datos de Imagen



Línea negra: Antígeno de control (100 ng); Línea morada: Antígeno (10 ng); Línea azul: Antígeno (50 ng); Línea roja: Antígeno (100 ng)



Análisis citométrico de flujo de células Raji utilizando mAb de ratón CD1B (verde) y control negativo (rojo).