

**Nombre del Producto: Anticuerpo monoclonal de ratón CD1B****Nº de Catálogo: AMM82041**

Solo para uso en investigación.

**Resumen**

<b>Descripción</b>	Anticuerpo monoclonal de ratón
<b>Huésped</b>	Ratón
<b>Aplicación</b>	ELISA,FC
<b>Reactividad</b>	Humano
<b>Conjugación</b>	No conjugado
<b>Modificación</b>	Sin modificar
<b>Isotipo</b>	Mouse IgG1
<b>Clonalidad</b>	Monoclonal
<b>Formato</b>	Líquido
<b>Concentración</b>	1 mg/ml
<b>Almacenamiento</b>	Hacer alícuotas y almacenar a -20°C (válido por 12 meses). Evitar ciclos de congelación/descongelación.
<b>Envío</b>	Bolsas de hielo
<b>Tampon</b>	Anticuerpo purificado en PBS con azida sódica al 0,05 %
<b>Purificación</b>	Purificación por afinidad

**Aplicación**

<b>Relación de Dilución</b>	ELISA 1:5000-1:20000,FC 1:200-1:400
<b>Peso Molecular</b>	37kDa

**Información del Antígeno**

<b>Nombre del Gen</b>	CD1B
<b>Nombres Alternativos</b>	R1; CD1; CD1A
<b>ID del Gen</b>	910.0
<b>ID SwissProt</b>	P29016
<b>Inmunógeno</b>	Fragmento recombinante purificado de CD1B humano (AA: extra 18-303) expresado en E. Coli.

**Antecedentes**

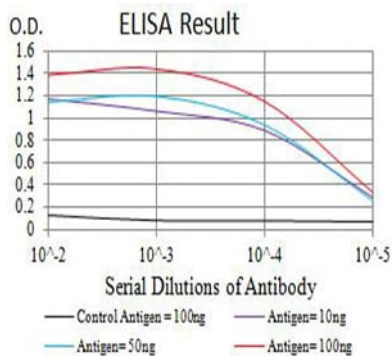
Este gen codifica un miembro de la familia CD1 de glicoproteínas transmembrana, que están estructuralmente relacionadas

con las proteínas del complejo mayor de histocompatibilidad (CMH) y forman heterodímeros con beta-2-microglobulina. Las proteínas CD1 median la presentación de antígenos principalmente lipídicos y glucolipídicos de origen propio o microbiano a las células T. El genoma humano contiene cinco genes de la familia CD1 organizados en un grupo en el cromosoma 1. Se cree que los miembros de la familia CD1 difieren en su localización celular y especificidad para ligandos lipídicos particulares. La proteína codificada por este gen se localiza en endosomas tardíos y lisosomas a través de un motivo basado en tirosina en la cola citoplasmática, y requiere acidificación vesicular para unirse a los antígenos lipídicos.

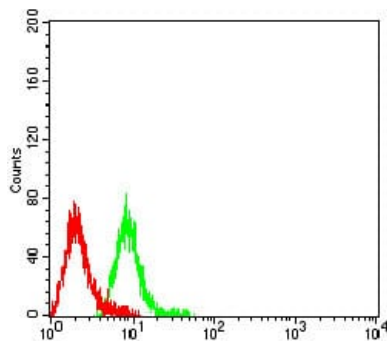
## Área de Investigación

-

## Datos de Imagen



Línea negra: Antígeno de control (100 ng); Línea morada: Antígeno (10 ng); Línea azul: Antígeno (50 ng); Línea roja: Antígeno (100 ng)



Análisis citométrico de flujo de células Raji utilizando mAb de ratón CD1B (verde) y control negativo (rojo).