

Nombre del Producto: Anticuerpo monoclonal de ratón GRM8**Nº de Catálogo: AMM82039**

Solo para uso en investigación.

Resumen

Descripción	Anticuerpo monoclonal de ratón
Huésped	Ratón
Aplicación	WB,ELISA,FC
Reactividad	Humano
Conjugación	No conjugado
Modificación	Sin modificar
Isotipo	Mouse IgG1
Clonalidad	Monoclonal
Formato	Líquido
Concentración	1 mg/ml
Almacenamiento	Hacer alícuotas y almacenar a -20°C (válido por 12 meses). Evitar ciclos de congelación/descongelación.
Envío	Bolsas de hielo
Tampon	Anticuerpo purificado en PBS con azida sódica al 0,05 %
Purificación	Purificación por afinidad

Aplicación

Relación de Dilución	WB 1:500-1:2000,ELISA 1:5000-1:20000,FC 1:200-1:400
Peso Molecular	101.7kDa

Información del Antígeno

Nombre del Gen	GRM8
Nombres Alternativos	GLUR8; mGlu8; GPRC1H; MGLUR8
ID del Gen	2918.0
ID SwissProt	O00222
Inmunógeno	Fragmento recombinante purificado de GRM8 humano (AA: extra 440-583) expresado en E. Coli.

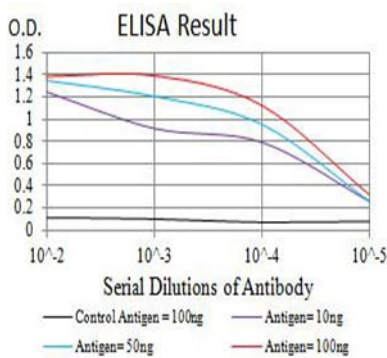
Antecedentes

El L-glutamato es el principal neurotransmisor excitatorio del sistema nervioso central y activa los receptores de glutamato

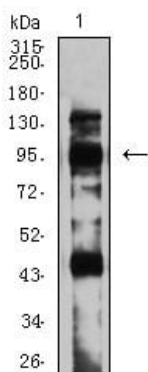
ionotrópicos y metabotrópicos. La neurotransmisión glutamatérgica participa en la mayoría de los aspectos de la función cerebral normal y puede verse alterada en numerosas afecciones neuropatológicas. Los receptores metabotrópicos de glutamato son una familia de receptores acoplados a la proteína G que se han dividido en tres grupos según su homología de secuencia, sus supuestos mecanismos de transducción de señales y sus propiedades farmacológicas. El grupo I incluye GRM1 y GRM5, receptores que han demostrado activar la fosfolipasa C. El grupo II incluye GRM2 y GRM3, mientras que el grupo III incluye GRM4, GRM6, GRM7 y GRM8. Los receptores de los grupos II y III están vinculados a la inhibición de la cascada del AMP cíclico, pero difieren en su selectividad agonista. Se han descrito variantes de transcripción con empalme alternativo que codifican diferentes isoformas para este gen.

Área de Investigación

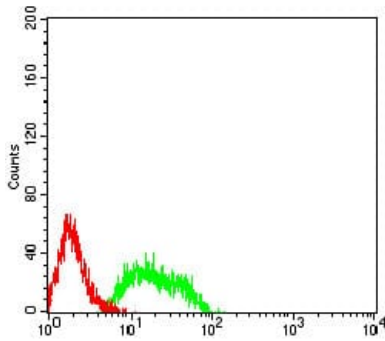
Datos de Imagen



Línea negra: Antígeno de control (100 ng); Línea morada: Antígeno (10 ng); Línea azul: Antígeno (50 ng); Línea roja: Antígeno (100 ng)



Análisis de transferencia Western utilizando mAb de ratón GRM8 contra lisado de células C6 (1).



Análisis citométrico de flujo de células SK-N-SH utilizando mAb de ratón GRM8 (verde) y control negativo (rojo).