

Nombre del Producto: Anticuerpo monoclonal de ratón CD227**Nº de Catálogo: AMM82030**

Solo para uso en investigación.

Resumen

Descripción	Anticuerpo monoclonal de ratón
Huésped	Ratón
Aplicación	IHC,ELISA,FC
Reactividad	Humano
Conjugación	No conjugado
Modificación	Sin modificar
Isotipo	Mouse IgG1
Clonalidad	Monoclonal
Formato	Líquido
Concentración	1 mg/ml
Almacenamiento	Hacer alícuotas y almacenar a -20°C (válido por 12 meses). Evitar ciclos de congelación/descongelación.
Envío	Bolsas de hielo
Tampon	Anticuerpo purificado en PBS con azida sódica al 0,05 %
Purificación	Purificación por afinidad

Aplicación

Relación de Dilución	IHC 1:200-1:1000,ELISA 1:5000-1:20000,FC 1:200-1:400
Peso Molecular	122.1kDa

Información del Antígeno

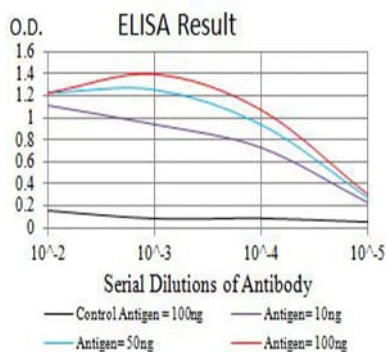
Nombre del Gen	CD227
Nombres Alternativos	MUC1; EMA; MCD; PEM; PUM; KL-6; MAM6; MCKD; PEMT; H23AG; MCKD1; MUC-1; ADMCKD; ADMCKD1; CA 15-3; MUC-1/X; MUC1/ZD; MUC-1/SEC
ID del Gen	4582.0
ID SwissProt	P15941
Inmunógeno	Fragmento recombinante purificado de CD227 humano (AA: extra 66-175) expresado en E. Coli.

Antecedentes

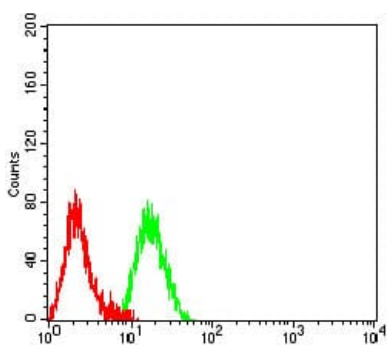
Este gen codifica una proteína unida a la membrana que pertenece a la familia de las mucinas. Las mucinas son proteínas O-glicosiladas que desempeñan un papel esencial en la formación de barreras mucosas protectoras en las superficies epiteliales. Estas proteínas también participan en la señalización intracelular. Esta proteína se expresa en la superficie apical de las células epiteliales que recubren las superficies mucosas de muchos tejidos diferentes, como pulmón, mama, estómago y páncreas. Esta proteína se escinde proteolíticamente en subunidades alfa y beta que forman un complejo heterodimérico. La subunidad alfa N-terminal participa en la adhesión celular y la subunidad beta C-terminal participa en la señalización celular. La sobreexpresión, la localización intracelular aberrante y los cambios en la glicosilación de esta proteína se han asociado con carcinomas. Se sabe que este gen contiene un dominio de repeticiones en tándem de número variable (VNTR) altamente polimórfico. El empalme alternativo da lugar a múltiples variantes de transcripción.

Área de Investigación

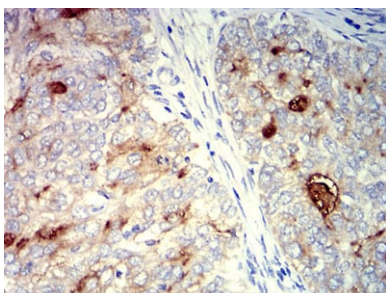
Datos de Imagen



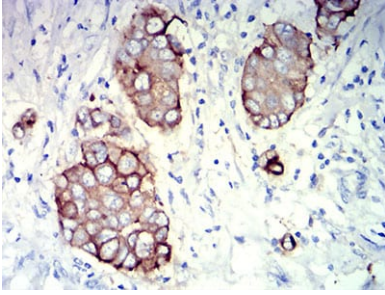
Línea negra: Antígeno de control (100 ng); Línea morada: Antígeno (10 ng); Línea azul: Antígeno (50 ng); Línea roja: Antígeno (100 ng)



Análisis citométrico de flujo de células Raji utilizando mAb de ratón CD227 (verde) y control negativo (rojo).



Análisis inmunohistoquímico de tejidos de cáncer de cuello uterino humano incluidos en parafina utilizando mAb de ratón CD227 con tinción DAB.



Análisis inmunohistoquímico de tejidos de cáncer de mama humano incluidos en parafina utilizando mAb de ratón CD227 con tinción DAB.