

**Nombre del Producto: Anticuerpo monoclonal de ratón CD1C****Nº de Catálogo: AMM82027**

Solo para uso en investigación.

**Resumen**

<b>Descripción</b>	Anticuerpo monoclonal de ratón
<b>Huésped</b>	Ratón
<b>Aplicación</b>	IHC,ELISA,FC
<b>Reactividad</b>	Humano
<b>Conjugación</b>	No conjugado
<b>Modificación</b>	Sin modificar
<b>Isotipo</b>	Mouse IgG2b
<b>Clonalidad</b>	Monoclonal
<b>Formato</b>	Líquido
<b>Concentración</b>	1 mg/ml
<b>Almacenamiento</b>	Hacer alícuotas y almacenar a -20°C (válido por 12 meses). Evitar ciclos de congelación/descongelación.
<b>Envío</b>	Bolsas de hielo
<b>Tampon</b>	Anticuerpo purificado en PBS con azida sódica al 0,05 %
<b>Purificación</b>	Purificación por afinidad

**Aplicación**

<b>Relación de Dilución</b>	IHC 1:200-1:1000,ELISA 1:5000-1:20000,FC 1:200-1:400
<b>Peso Molecular</b>	37.7kDa

**Información del Antígeno**

<b>Nombre del Gen</b>	CD1C
<b>Nombres Alternativos</b>	R7; CD1; CD1A; BDCA1
<b>ID del Gen</b>	911.0
<b>ID SwissProt</b>	P29017
<b>Inmunógeno</b>	Fragmento recombinante purificado de CD1C humano (AA: extra 18-302) expresado en E. Coli.

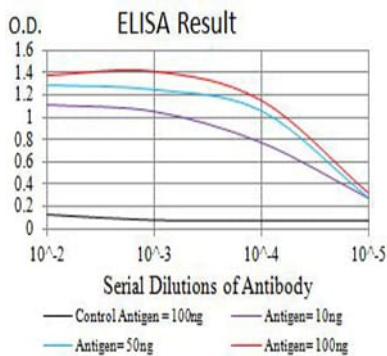
**Antecedentes**

Este gen codifica un miembro de la familia CD1 de glicoproteínas transmembrana, que están estructuralmente relacionadas

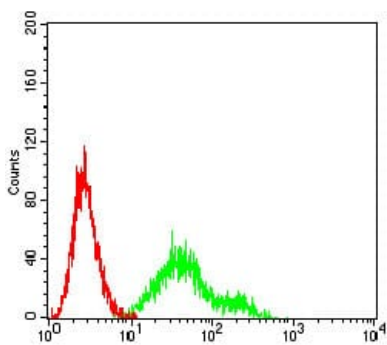
con las proteínas del complejo mayor de histocompatibilidad (MHC) y forman heterodímeros con beta-2-microglobulina. Las proteínas CD1 median la presentación de antígenos principalmente lipídicos y glucolipídicos de origen propio o microbiano a las células T. El genoma humano contiene cinco genes de la familia CD1 organizados en un grupo en el cromosoma 1. Se cree que los miembros de la familia CD1 difieren en su localización celular y especificidad para ligandos lipídicos particulares. La proteína codificada por este gen se distribuye ampliamente por todo el sistema endocítico a través de un motivo basado en tirosina en la cola citoplasmática. Se han observado variantes de transcripción empalmadas alternativamente de este gen, pero se desconoce su naturaleza completa.

## Área de Investigación

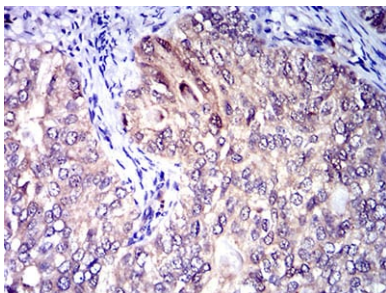
### Datos de Imagen



Línea negra: Antígeno de control (100 ng); Línea morada: Antígeno (10 ng); Línea azul: Antígeno (50 ng); Línea roja: Antígeno (100 ng)



Análisis citométrico de flujo de células Ramos utilizando mAb de ratón CD1C (verde) y control negativo (rojo).



Análisis inmunohistoquímico de tejidos de cáncer de cuello uterino humano incluidos en parafina utilizando mAb de ratón CD1C con tinción DAB.