

Nombre del Producto: Anticuerpo monoclonal de ratón CD1C**Nº de Catálogo: AMM82026**

Solo para uso en investigación.

Resumen

Descripción	Anticuerpo monoclonal de ratón
Huésped	Ratón
Aplicación	IHC,ELISA,FC
Reactividad	Humano
Conjugación	No conjugado
Modificación	Sin modificar
Isotipo	Mouse IgG2b
Clonalidad	Monoclonal
Formato	Líquido
Concentración	1 mg/ml
Almacenamiento	Hacer alícuotas y almacenar a -20°C (válido por 12 meses). Evitar ciclos de congelación/descongelación.
Envío	Bolsas de hielo
Tampon	Anticuerpo purificado en PBS con azida sódica al 0,05 %
Purificación	Purificación por afinidad

Aplicación

Relación de Dilución	IHC 1:200-1:1000,ELISA 1:5000-1:20000,FC 1:200-1:400
Peso Molecular	37.7kDa

Información del Antígeno

Nombre del Gen	CD1C
Nombres Alternativos	R7; CD1; CD1A; BDCA1
ID del Gen	911.0
ID SwissProt	P29017
Inmunógeno	Fragmento recombinante purificado de CD1C humano (AA: extra 18-302) expresado en E. Coli.

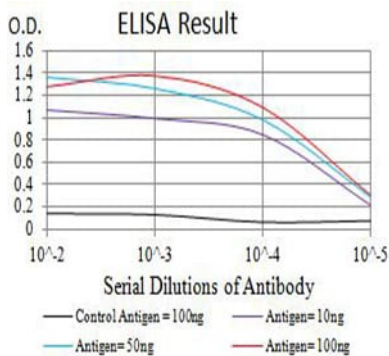
Antecedentes

Este gen codifica un miembro de la familia CD1 de glicoproteínas transmembrana, que están estructuralmente relacionadas

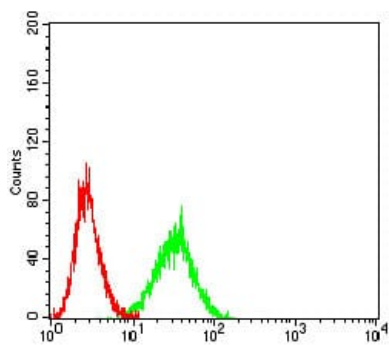
con las proteínas del complejo mayor de histocompatibilidad (MHC) y forman heterodímeros con beta-2-microglobulina. Las proteínas CD1 median la presentación de antígenos principalmente lipídicos y glucolipídicos de origen propio o microbiano a las células T. El genoma humano contiene cinco genes de la familia CD1 organizados en un grupo en el cromosoma 1. Se cree que los miembros de la familia CD1 difieren en su localización celular y especificidad para ligandos lipídicos particulares. La proteína codificada por este gen se distribuye ampliamente por todo el sistema endocítico a través de un motivo basado en tirosina en la cola citoplasmática. Se han observado variantes de transcripción empalmadas alternativamente de este gen, pero se desconoce su naturaleza completa.

Área de Investigación

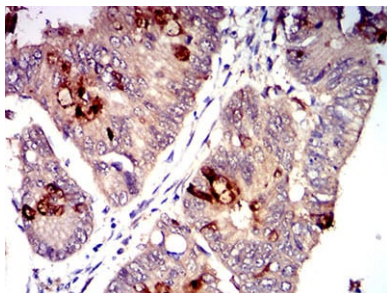
Datos de Imagen



Línea negra: Antígeno de control (100 ng); Línea morada: Antígeno (10 ng); Línea azul: Antígeno (50 ng); Línea roja: Antígeno (100 ng)



Análisis citométrico de flujo de células Ramos utilizando mAb de ratón CD1C (verde) y control negativo (rojo).



Análisis inmunohistoquímico de tejidos de cáncer de recto humano incluidos en parafina utilizando mAb de ratón CD1C con tinción DAB.