

**Nombre del Producto: Anticuerpo monoclonal de ratón BTN2A2****Nº de Catálogo: AMM82025**

Solo para uso en investigación.

**Resumen**

<b>Descripción</b>	Anticuerpo monoclonal de ratón
<b>Huésped</b>	Ratón
<b>Aplicación</b>	WB,ICC,ELISA,FC
<b>Reactividad</b>	Humano
<b>Conjugación</b>	No conjugado
<b>Modificación</b>	Sin modificar
<b>Isotipo</b>	Mouse IgG2a
<b>Clonalidad</b>	Monoclonal
<b>Formato</b>	Líquido
<b>Concentración</b>	1 mg/ml
<b>Almacenamiento</b>	Hacer alícuotas y almacenar a -20°C (válido por 12 meses). Evitar ciclos de congelación/descongelación.
<b>Envío</b>	Bolsas de hielo
<b>Tampon</b>	Anticuerpo purificado en PBS con azida sódica al 0,05 %
<b>Purificación</b>	Purificación por afinidad

**Aplicación**

<b>Relación de Dilución</b>	WB 1:500-1:2000,ICC 1:200-1:1000,ELISA 1:5000-1:20000,FC 1:200-1:400
<b>Peso Molecular</b>	59kDa

**Información del Antígeno**

<b>Nombre del Gen</b>	BTN2A2
<b>Nombres Alternativos</b>	BTF2; BT2.2; BTN2.2
<b>ID del Gen</b>	10385.0
<b>ID SwissProt</b>	Q8WVV5
<b>Inmunógeno</b>	Fragmento recombinante purificado de BTN2A2 humano (AA: extra 57-237) expresado en E. Coli.

**Antecedentes**

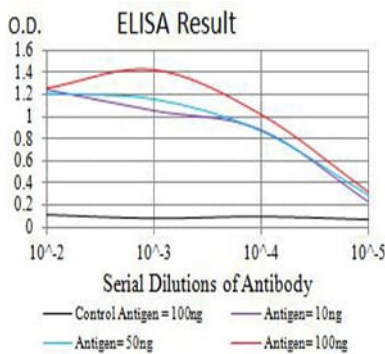
La butirofilina es la principal proteína asociada con las gotitas de grasa en la leche. Este gen pertenece a la subfamilia BTN2, que

codifica proteínas pertenecientes a la familia de proteínas butirofilina. El gen se encuentra en un grupo en el cromosoma 6, compuesto por siete genes pertenecientes al grupo en expansión B7/similar a la butirofilina, un subconjunto de la superfamilia de genes de inmunoglobulinas. La proteína codificada es una glucoproteína receptora de tipo I, implicada en el metabolismo de lípidos, ácidos grasos y esteroides. Se han encontrado varias variantes de transcripción con empalme alternativo que codifican diferentes isoformas para este gen.

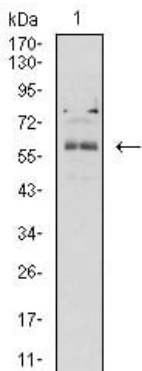
## Área de Investigación

-

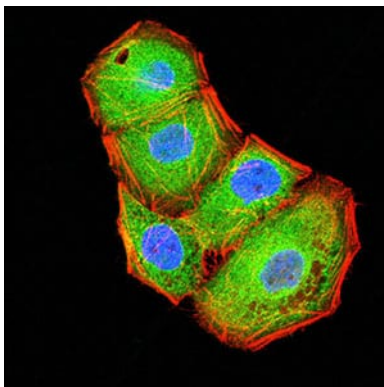
## Datos de Imagen



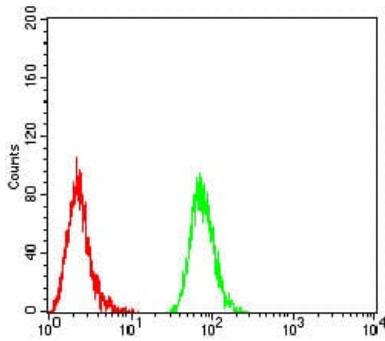
Línea negra: Antígeno de control (100 ng); Línea morada: Antígeno (10 ng); Línea azul: Antígeno (50 ng); Línea roja: Antígeno (100 ng)



Análisis de transferencia Western utilizando mAb de ratón BTN2A2 contra lisado de células K562 (1).



Análisis de inmunofluorescencia de células HeLa con mAb de ratón BTN2A2 (verde). Azul: Colorante fluorescente de ADN DRAQ5. Rojo: Los filamentos de actina se han marcado con Alexa Fluor-555 faloidina.



Análisis citométrico de flujo de células Hela utilizando mAb de ratón BTN2A2 (verde) y control negativo (rojo).